



**FEEL**  
*THE* **COMFORT**





>>>

# WE ARE SOCIAL



/basepro



/baseprotectionfirm



/base-protection-srl



/baseprotection



**APP**  
Base iTech



**APP**  
Scan & Fit



# INDICE INDICE

FEEL THE COMFORT	4
PORTWEST	6
WEARECO	8
WHY CHOOSE BASE PROTECTION	10
POR QUÉ ELEGIR BASE PROTECTION	
SCAN&FIT	12
SERVIZIO CLIENTI	16
<i>SERVICIO DE ATENCIÓN AL CLIENTE</i>	
IL COMFORT SI METTE IN MOSTRA	17
<i>EL COMFORT SE PONE EN EXHIBICION</i>	
PROGETTI DI RICERCA E SVILUPPO	18
<i>PROYECTOS DE INVESTIGACIÓN Y DESARROLLO</i>	
I-DAPTIVE®	20
RXT	23
AIRTECH + TPU SKIN	24
LIFE PLUS	25
ALL TERRAIN	26
4X4	28
STICKING	29
DRY'N AIR - DRY'N AIR GEL	30
SMELL STOP	32
SMELL STOP DELUXE	33
FRESH'N FLEX	34
H2STOP	35
SLIM CAP	36
SPACE CAP	37
ESD TECHNOLOGY	38
SETTORI	40
SECTORES	



## SCARPE ZAPATOS

ORDINE ALFABETICO  
ORDEN ALFABÉTICO

ACE <b>B0671</b>	72
AEROBIC <b>B0617</b>	75
ARENA <b>B0451</b>	170
ARGO <b>B0510</b>	154
ATTITUDE <b>B0670</b>	72
BACH <b>B0120</b>	164
BARIO <b>B0535</b>	153
BE-ACTIVE <b>B0885</b>	99
BE-BROWNY <b>B0866</b>	93
BE-BROWNY TOP <b>B0883</b>	93
BE-DRY LOW <b>B0894S</b>	113
BE-DRY MID <b>B0895S</b>	113
BE-DRY TOP <b>B0896S</b>	113
BE-DYNAMIC <b>B0823</b>	96
BE-EXTREME <b>B0870</b>	95
BE-EXTREME W <b>B0870B</b>	95
BE-FAST <b>B0820</b>	98
BE-FAST TOP <b>B0821</b>	98
BE-FIT <b>B0878</b>	104
BE-FLASHY <b>B0881B</b>	106
BE-FREE <b>B0872</b>	103
BE-FREE TOP <b>B0873</b>	103
BE-FRESH <b>B0871</b>	105
BE-JETTY <b>B0866B</b>	93
BE-JETTY TOP <b>B0883B</b>	93
BE-JOY <b>B0874</b>	103
BE-JOY TOP <b>B0875</b>	103
BE-LIGHT <b>B0884</b>	99
BE-MIGHTY <b>B0870C</b>	95
BE-MIGHTY W <b>B0870D</b>	95
BE-MOON TOP <b>B0877</b>	107
BE-OSLO <b>B0850</b>	111

BE-POWERFUL <b>B0897</b>	115
BE-POWERFUL TOP <b>B0898</b>	115
BE-READY <b>B0822</b>	97
BE-ROCK <b>B0895Y</b>	113
BE-STONE <b>B0891C</b>	117
BE-STRONG <b>B0887</b>	101
BE-STRONG TOP <b>B0888</b>	101
BE-STYLE <b>B0886</b>	105
BE-UNIFORM <b>B0887N</b>	101
BE-UNIFORM TOP <b>B0888N</b>	101
BEETHOVEN <b>B0119</b>	163
BISON TOP <b>B0741</b>	81
BOB <b>B0636</b>	148
BOWLING <b>B0676</b>	64
BOWLING ESD <b>B0676C</b>	64
BOWLING TOP <b>B0678</b>	64
BUFFALO TOP <b>B0712</b>	78
CADMIO <b>B0509</b>	150
CAMEL TOP <b>B0716</b>	79
CENTRAL <b>B0173</b>	195
CHESTER <b>B0178</b>	187
CHESTER TOP <b>B0177</b>	189
CLIMB <b>B0618</b>	72
COLORO <b>B0507</b>	150
COLORO <b>B0507N</b>	150
COBALTO <b>B0501</b>	155
COLOSSEUM <b>B0163</b>	195
CONCORDE <b>B0115</b>	171
COOKING <b>B0696</b>	148
COSMOS <b>B1503</b>	127
CROMO <b>B0508</b>	154
CURSA <b>B0953B</b>	183
CURTIS <b>B0185</b>	166
DAMMTO <b>B0156</b>	197
DARTS <b>B0643</b>	71
DEALER <b>B0652</b>	74
DIVING <b>B0605</b>	65
ELK <b>B0745</b>	81
ETOILE <b>B0166</b>	191
FOUR HOLES <b>B0475</b>	170
FRANKLIN <b>B0105</b>	171
FRISBEE <b>B0647</b>	71
GARIBALDI <b>B0155</b>	197
GELDOF <b>B0186</b>	167
GREENWICH <b>B0169</b>	190
HARLEM <b>B0175</b>	193
HARLEM TOP <b>B0174</b>	193
HOCKEY <b>B0653</b>	65
i-BIT <b>B1205A</b>	88
i-CYBER <b>B1212B</b>	87
i-CYBER FLUO <b>B1212A</b>	87
i-CYBER TOP <b>B1213B</b>	87
i-CYBER FLUO TOP <b>B1213A</b>	87
i-LAB <b>B1206A</b>	88
i-ROBOX <b>B1210</b>	85
i-ROBOX BLUE <b>B1208B</b>	86
i-ROBOX BLUE TOP <b>B1209B</b>	86
i-ROBOX TOP <b>B1211</b>	85
IRIS <b>B0314</b>	141
IZAR <b>B0950B</b>	176
IZAR TOP <b>B0951B</b>	177
JAGGER <b>B0180</b>	165
JUDO <b>B0698</b>	75
K-BALANCE <b>B1006A</b>	53
K-CROSS <b>B1011A</b>	55
K-ENERGY <b>B1007A</b>	45
K-JUMP <b>B1005A</b>	49
K-MOVE <b>B1004B</b>	52
K-POP <b>B1002A</b>	51
K-ROAD <b>B1000B</b>	47
K-ROAD TOP <b>B1001B</b>	47
K-RUSH <b>B1005C</b>	49
K-SPEED <b>B1004C</b>	52

K-SPRINT <b>B1015A</b>	55
K-STEP <b>B1004A</b>	52
K-TREK <b>B1005B</b>	48
K-TWIST <b>B1009A</b>	57
K-UP <b>B1018A</b>	59
K-WALK <b>B1006B</b>	53
K-YOUNG <b>B1008A</b>	58
KATE <b>B0323</b>	139
KUMA <b>B0962</b>	149
KUMA BLACK <b>B0962B</b>	149
LITIO <b>B0537</b>	152
LUNCH <b>B0290</b>	151
MARATHON <b>B0677</b>	63
MARATHON ESD <b>B0677B</b>	63
MATAR <b>B0957</b>	183
MATAR TOP <b>B0958</b>	183
MECHANIC <b>B0440</b>	170
METATARSAL <b>B0473</b>	123
MORRISON <b>B0184</b>	166
MOZART <b>B0118</b>	161
NATRIUM <b>B0980</b>	145
NATRIUM TOP <b>B0981</b>	145
OAK <b>B0241</b>	133
OPERA <b>B0150</b>	196
ORBIT <b>B1500</b>	128
OREN <b>B0978</b>	175
OREN ESD <b>B0978B</b>	175
OREN TOP <b>B0979</b>	175
OREN TOP ESD <b>B0979B</b>	175
OSMIO <b>B0505</b>	156
PADDINGTON <b>B0165</b>	195
PADDLE <b>B0657</b>	69
PIGALLE <b>B0167</b>	191
PIXEL <b>B0251</b>	134
PIXEL TOP <b>B0252</b>	134
PRADO <b>B0154</b>	192
PUCCINI <b>B0113</b>	168
PULSAR <b>B0952</b>	179
PULSAR TOP <b>B0954</b>	179
QUARK <b>B0474</b>	170
QUASAR <b>B0953</b>	181
RADON <b>B0553</b>	157
RAFTING <b>B0609</b>	67
RAFTING TOP <b>B0610</b>	67
RAIDER TOP <b>B0416N</b>	163
RALLY <b>B0627</b>	65
ROCKET <b>B1502</b>	127
SCUBA <b>B0622</b>	74
SELFIE <b>B0240</b>	133
SKAT <b>B0955</b>	183
SKY <b>B0637</b>	147
SMASH <b>B0672</b>	72
SOCCER <b>B0603</b>	73
SOCCER TOP <b>B0604</b>	73
SPARKLE <b>B0880</b>	119
SUMMER <b>B0116</b>	169
SWIM <b>B0620</b>	74
TENNIS <b>B0676B</b>	64
TENNIS TOP <b>B0678B</b>	64
TERMINI <b>B0153</b>	192
TIFFANY <b>B0321B</b>	140
TOLEDO <b>B0168B</b>	195
TRIBECA <b>B0164</b>	195
TWINKLE <b>B0899</b>	119
UNIVERSE <b>B1501</b>	129
VANADIO <b>B0540</b>	153
VERDI <b>B0114</b>	168
VERDI HRO <b>B0114B HRO</b>	168
VICTORIA <b>B0152</b>	196
WAKE <b>B0271</b>	135
WELDER <b>B0410</b>	120
XENO <b>B0551</b>	157
ZINCO <b>B0502</b>	155

**ORDINE PER CODICE**
**ORDEN POR CÓDIGOS**

<b>B0105</b>	FRANKLIN	171
<b>B0113</b>	PUCCINI	168
<b>B0114B</b>	HRO VERDI HRO	168
<b>B0114</b>	VERDI	168
<b>B0115</b>	CONCORDE	171
<b>B0116</b>	SUMMER	169
<b>B0118</b>	MOZART	161
<b>B0119</b>	BEETHOVEN	163
<b>B0120</b>	BACH	164
<b>B0150</b>	OPERA	196
<b>B0152</b>	VICTORIA	196
<b>B0153</b>	TERMINI	192
<b>B0154</b>	PRADO	192
<b>B0155</b>	GARIBALDI	197
<b>B0156</b>	DAMMTOR	197
<b>B0163</b>	COLOSSEUM	195
<b>B0164</b>	TRIBECA	195
<b>B0165</b>	PADDINGTON	195
<b>B0166</b>	ETOILE	191
<b>B0167</b>	PIGALLE	191
<b>B0168B</b>	TOLEDO	195
<b>B0169</b>	GREENWICH	190
<b>B0173</b>	CENTRAL	195
<b>B0174</b>	HARLEM TOP	193
<b>B0175</b>	HARLEM	193
<b>B0177</b>	CHESTER TOP	189
<b>B0178</b>	CHESTER	187
<b>B0180</b>	JAGGER	165
<b>B0184</b>	MORRISON	166
<b>B0185</b>	CURTIS	166
<b>B0186</b>	GELDOF	167
<b>B0240</b>	SELFIE	133
<b>B0241</b>	OAK	133
<b>B0251</b>	PIXEL	134
<b>B0252</b>	PIXEL TOP	134
<b>B0271</b>	WAKE	135
<b>B0290</b>	LUNCH	151
<b>B0314</b>	IRIS	141
<b>B0321B</b>	TIFFANY	140
<b>B0323</b>	KATE	139
<b>B0410</b>	WELDER	120
<b>B0416N</b>	RAIDER TOP	163
<b>B0440</b>	MECHANIC	170
<b>B0451</b>	ARENA	170
<b>B0473</b>	METATARSAL	123
<b>B0474</b>	QUARK	170
<b>B0475</b>	FOUR HOLES	170
<b>B0501</b>	COBALTO	155
<b>B0502</b>	ZINCO	155
<b>B0505</b>	OSMIO	156
<b>B0507</b>	CLORO	150
<b>B0507N</b>	CLORO	150
<b>B0508</b>	CROMO	154
<b>B0509</b>	CADMIO	150
<b>B0510</b>	ARGO	154
<b>B0535</b>	BARIO	153
<b>B0537</b>	LITIO	153
<b>B0540</b>	VANADIO	153
<b>B0551</b>	XENO	157
<b>B0553</b>	RADON	157
<b>B0603</b>	SOCCER	73
<b>B0604</b>	SOCCER TOP	73
<b>B0605</b>	DIVING	65
<b>B0609</b>	RAFTING	67
<b>B0610</b>	RAFTING TOP	67
<b>B0617</b>	AEROBIC	75
<b>B0618</b>	CLIMB	72
<b>B0620</b>	SWIM	74
<b>B0622</b>	SCUBA	74
<b>B0627</b>	RALLY	65
<b>B0636</b>	BOB	148

<b>B0637</b>	SKY	147
<b>B0643</b>	DARTS	71
<b>B0647</b>	FRISBEE	71
<b>B0652</b>	DEALER	74
<b>B0653</b>	HOCKEY	65
<b>B0657</b>	PADDLE	69
<b>B0670</b>	ATTITUDE	72
<b>B0671</b>	ACE	72
<b>B0672</b>	SMASH	72
<b>B0676</b>	BOWLING	64
<b>B0676B</b>	TENNIS	64
<b>B0676C</b>	BOWLING ESD	64
<b>B0677</b>	MARATHON	63
<b>B0677B</b>	MARATHON ESD	63
<b>B0678</b>	BOWLING TOP	64
<b>B0678B</b>	TENNIS TOP	64
<b>B0696</b>	COOKING	148
<b>B0698</b>	JUDO	75
<b>B0712</b>	BUFFALO TOP	78
<b>B0716</b>	CAMEL TOP	79
<b>B0741</b>	BISON TOP	81
<b>B0745</b>	ELK	81
<b>B0820</b>	BE-FAST	98
<b>B0821</b>	BE-FAST TOP	98
<b>B0822</b>	BE-READY	97
<b>B0823</b>	BE-DYNAMIC	96
<b>B0850</b>	BE OSLO	111
<b>B0866</b>	BE-BROWNY	93
<b>B0866B</b>	BE-JETTY	93
<b>B0870</b>	BE-EXTREME	95
<b>B0870B</b>	BE-EXTREME W	95
<b>B0870C</b>	BE-MIGHTY	95
<b>B0870D</b>	BE-MIGHTY W	95
<b>B0871</b>	BE-FRESH	105
<b>B0872</b>	BE-FREE	103
<b>B0873</b>	BE-FREE TOP	103
<b>B0874</b>	BE-JOY	103
<b>B0875</b>	BE-JOY TOP	103
<b>B0877</b>	BE-MOON TOP	107
<b>B0878</b>	BE-FIT	104
<b>B0880</b>	SPARKLE	119
<b>B0881B</b>	BE-FLASHY	106
<b>B0883</b>	BE-BROWNY TOP	93
<b>B0883B</b>	BE-JETTY TOP	93
<b>B0884</b>	BE-LIGHT	99
<b>B0885</b>	BE-ACTIVE	99
<b>B0886</b>	BE-STYLE	105
<b>B0887</b>	BE-STRONG	100
<b>B0887N</b>	BE-UNIFORM	101
<b>B0888</b>	BE-STRONG TOP	101
<b>B0888N</b>	BE-UNIFORM TOP	101
<b>B0891C</b>	BE-STONE	116
<b>B0894S</b>	BE-DRY LOW	113
<b>B0895S</b>	BE-DRY MID	112
<b>B0895Y</b>	BE-ROCK	113
<b>B0896S</b>	BE-DRY TOP	113
<b>B0897</b>	BE-POWERFUL	115
<b>B0898</b>	BE-POWERFUL TOP	115
<b>B0899</b>	TWINKLE	119
<b>B0950B</b>	IZAR	176
<b>B0951B</b>	IZAR TOP	177
<b>B0952</b>	PULSAR	179
<b>B0953</b>	QUASAR	181
<b>B0953B</b>	CURSA	183
<b>B0954</b>	PULSAR TOP	179
<b>B0955</b>	SKAT	183
<b>B0957</b>	MATAR	183
<b>B0958</b>	MATAR TOP	183
<b>B0962</b>	KUMA	149
<b>B0962B</b>	KUMA BLACK	149
<b>B0978</b>	OREN	175
<b>B0978B</b>	OREN ESD	175
<b>B0979</b>	OREN TOP	175

<b>B0979B</b>	OREN TOP ESD	175
<b>B0980</b>	NATRIUM	145
<b>B0981</b>	NATRIUM TOP	145
<b>B1000B</b>	K-ROAD	47
<b>B1001B</b>	K-ROAD TOP	47
<b>B1002A</b>	K-POP	51
<b>B1004A</b>	K-STEP	52
<b>B1004B</b>	K-MOVE	52
<b>B1004C</b>	K-SPEED	52
<b>B1005A</b>	K-JUMP	49
<b>B1005B</b>	K-TREK	49
<b>B1005C</b>	K-RUSH	49
<b>B1006A</b>	K-BALANCE	53
<b>B1006B</b>	K-WALK	53
<b>B1007A</b>	K-ENERGY	45
<b>B1008A</b>	K-YOUNG	59
<b>B1009A</b>	K-TWIST	57
<b>B1011A</b>	K-CROSS	55
<b>B1015A</b>	K-SPRINT	55
<b>B1018A</b>	K-UP	59
<b>B1205A</b>	i-BIT	88
<b>B1206A</b>	i-LAB	88
<b>B1208B</b>	i-ROBOX BLUE	86
<b>B1210</b>	i-ROBOX	85
<b>B1211</b>	i-ROBOX TOP	85
<b>B1209B</b>	i-ROBOX BLUE TOP	86
<b>B1212B</b>	i-CYBER	87
<b>B1212A</b>	i-CYBER FLUO	87
<b>B1213A</b>	i-CYBER FLUO TOP	87
<b>B1213B</b>	i-CYBER TOP	87
<b>B1500</b>	ORBIT	128
<b>B1501</b>	UNIVERSE	129
<b>B1502</b>	ROCKET	127
<b>B1503</b>	COSMOS	127

**>>>**  
**ACCESSORI**  
**ACCESORIOS**

PLANTARI	200
PLANTILLAS	
LACCI	205
CORDONES	
CALZINI	206
CALCETINES	
CINTURA DI SOSTEGNO POSTERIORE	207
CINTURÓN DE SOPORTE DE ESPALDA	



***FEEL  
THE COMFORT***

## ***IL COMFORT È LA NOSTRA MISSIONE.***

**Il comfort per Base Protection è il valore che ispira e guida ogni nostra azione.**

Comfort vuol dire progettare e realizzare calzature defaticanti che riducono la stanchezza, aumentano la reattività in situazioni di rischio e che migliorano la vita di chi le indossa.

## ***EL COMFORT ES NUESTRA MISIÓN.***

**El confort, para Base Protection, es el valor que inspira y guía cada una nuestras acciones.**

Confort quiere decir diseñar y realizar calzados defatigantes que reducen el cansancio, aumentan la reactividad en situaciones de riesgo y mejoran la vida de quienes los usan.



**UNA NUOVA  
ALLEANZA  
UNA NUEVA  
ALIANZA**

**PORTWEST®**







## **BASE PROTECTION E PORTWEST**

Base Protection e Portwest. È nata una nuova alleanza nel segno della sicurezza e dell'innovazione.

Da oggi, le due aziende diventano un punto di riferimento unico per tutte le esigenze di protezione e comfort.

Fondata nel 1904, Portwest è un'azienda di abbigliamento da lavoro globale: è presente in oltre 140 Paesi, possiede 6 centri di distribuzione nel mondo e ha un catalogo di oltre 1350 prodotti.

Portwest è specializzata in prodotti ad alta visibilità, ignifughi, abbigliamento da lavoro e antipioggia, calzature, protezione delle mani e DPI.

Il team di progettazione di Portwest è costantemente impegnato nella ricerca di nuovi materiali, tecnologie e prestazioni per garantire protezione, comfort e stile ai lavoratori.

**Base Protection e Portwest. È iniziata una nuova storia.**



## **BASE PROTECTION Y PORTWEST**

Ha nacido una nueva colaboración bajo el signo de la seguridad y la innovación.

Desde hoy, las dos empresas se convertirán en un referente único para dar respuesta a todas las necesidades relativas a protección y confort.

Fundada en 1904, Portwest es una empresa de ropa de trabajo global: presente en más de 140 países, dispone de 6 centros de distribución en el mundo y un catálogo con más de 1350 productos.

Portwest está especializada en productos de alta visibilidad, ignífugos, ropa de trabajo e impermeable, calzado, protección para manos y EPI.

El equipo de diseño de Portwest está permanentemente comprometido con la búsqueda de nuevos materiales, tecnologías y prestaciones para garantizar protección, confort y diseño a los trabajadores.

**Base Protection y Portwest. Ha comenzado una nueva historia.**



# W



## INNOVAZIONE E SOSTENIBILITÀ IN UN DIALOGO CONTINUO APPLICATO SU PRODOTTI, PROCESSI E PERSONE.

Weareco è il termine che Base Protection usa per racchiudere all'interno il rispetto e l'attenzione per l'ambiente.

Questa grande sfida di Base Protection è un impegno che si concretizza in:



Favorire e promuovere il benessere del lavoratore con la progettazione e fabbricazione di scarpe di sicurezza defaticanti.

Il reparto Ricerca e Sviluppo è costantemente impegnato nello sviluppo di tecnologie per migliorare le prestazioni e il comfort dei modelli, confrontando le diverse tipologie di utilizzo in relazione ai settori di impiego lavorativo.



L'impresa favorisce un ambiente di lavoro sano e stimolante.

Una gestione aziendale che crea un'armonia fra i servizi e un'atmosfera di collaborazione, di scambio e di rispetto che contribuisce al successo ad ogni tappa della produzione.



Base Protection utilizza consapevolmente le risorse necessarie allo sviluppo del processo di produzione con una gestione regolata dell'elettricità e dell'acqua. L'insieme del sistema elettrico si compone di lampadine LED. L'accumulo dei rifiuti plastici (come bottiglie) è contenuto con l'installazione di distributori di acqua potabile. In Italia (sede di Barletta) disponiamo di un sistema di energia fotovoltaico.



Base è certificata ISO 14001.

# weareco



## INNOVACIÓN Y SOSTENIBILIDAD EN UN CONTINUO DIÁLOGO APLICADO A PRODUCTOS, PROCESOS Y PERSONAS.

Weareco es el término que Base Protection utiliza para englobar el respeto y la atención por el medio ambiente. Este gran reto de Base Protection es un compromiso que se concretiza en:



Fomentar y promover el bienestar de los trabajadores mediante el diseño y la fabricación de calzados de seguridad defatigantes. El departamento de Investigación y Desarrollo se dedica constantemente al desarrollo de tecnologías para mejorar las prestaciones y el confort de los modelos, comparando los diferentes tipos de uso en relación con los sectores laborales.



Fomentar un entorno de trabajo sano y estimulante. Una gestión empresarial que crea una armonía entre los servicios y un entorno de colaboración, de intercambio y de respeto que contribuye al éxito en cada etapa de la producción.



Usar conscientemente los recursos necesarios para el desarrollo del proceso productivo con una gestión regulada de la electricidad y el agua. Todo el conjunto del sistema eléctrico está compuesto por lámparas de led. Gracias a la instalación de distribuidores de agua potable, se ha reducido la acumulación de residuos de plástico (botellas). En Italia (sede de Barletta) contamos con un sistema de energía fotovoltaica.

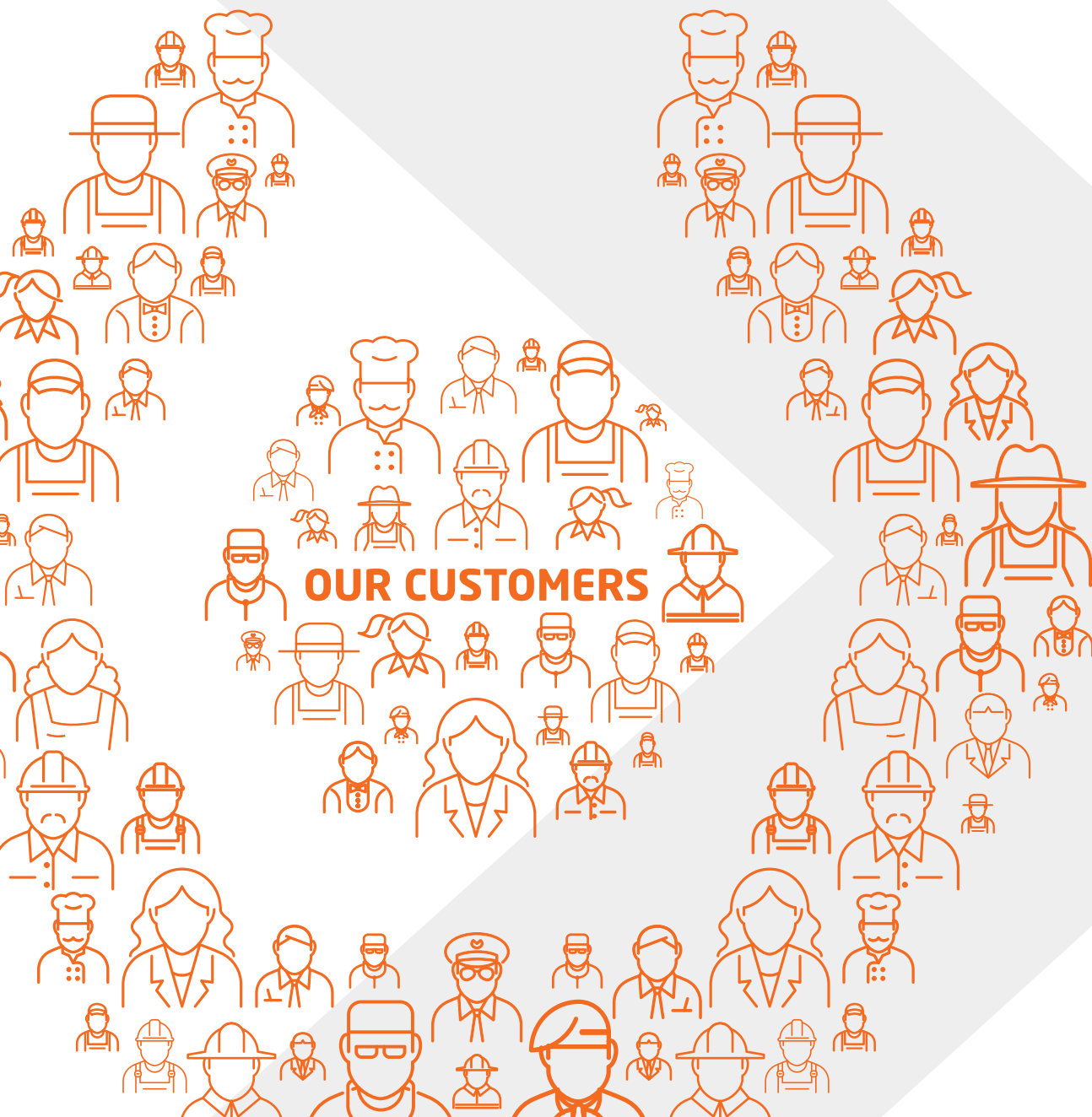


Base Protection cuenta con certificación ISO 14001.



***PERCHÉ SCEGLIERE  
BASE PROTECTION***

***POR QUÉ ELEGIR  
BASE PROTECTION***





### **ASCOLTIAMO I CLIENTI**

per proporre calzature sempre in linea con le loro esigenze.

### **ESCUCHAMOS A NUESTROS CLIENTES**

para ofrecerles calzados de seguridad acorde a sus necesidades.

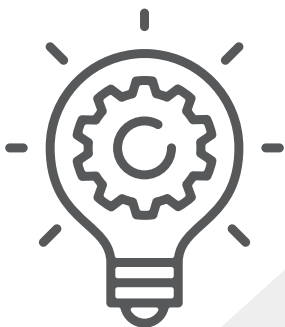


### **PROGETTIAMO IL VERO COMFORT**

che migliora il benessere e la sicurezza sul lavoro.

### **DISEÑAMOS EL VERDADERO CONFORT**

que mejora el bienestar y la seguridad en el trabajo.



### **INVESTIAMO IN INNOVAZIONE**

per offrire scarpe da lavoro specializzate per mestiere.

### **INVERTIMOS EN INNOVACIÓN**

para ofrecer calzados de seguridad indicados especialmente para cada trabajo.



# SCAN & FIT

**UNIQUE COMFORT EXPERIENCE.**

Scan&Fit è la nuova App di Base Protection che **trasforma il tuo smartphone in uno scanner 3D**, per suggerirti la calzatura e il plantare più adatti ai tuoi piedi, al tuo lavoro e ai tuoi bisogni di sicurezza.

Scan & Fit es la nueva App de Base Protection que **convierte tu smartphone en un escáner 3D**, para recomendarte el calzado y la plantilla que mejor se adapte a tu pie, a tu trabajo y a tus necesidades de seguridad.

Scarica l'App o rivolgiti al tuo rivenditore di fiducia per:



Descarga la aplicación o ponte en contacto con tu vendedor de confianza en:



>> Scopri tutti i plantari disponibili da pagina 200 del catalogo.

>> Descubre todas las plantillas disponibles a partir de la página 200 del catálogo.



## COME FUNZIONA? CÓMO FUNCIONA?



①



Effettuare gratuitamente la scansione del tuo piede.  
—  
Escanea tu pie de manera gratuita.

②



Scoprire la calzatura Base Protection più adatta.  
—  
Descubre el calzado de Base Protection más adecuado para ti.

③



Individuare la taglia corrispondente.  
—  
Identifica tu talla.

④



Abbinare il plantare ideale alla morfologia del tuo piede.  
—  
Encuentra la plantilla ideal para la morfología de tu pie.



## COME EFFETTUARE LA SCANSIONE? CÓMO ESCANEAR?

①



### TRAMITE APP

Scarica l'app gratuita di Scan&Fit e trasforma il tuo smartphone in uno scanner 3D. In questo modo potrai effettuare in autonomia la scansione e creare un archivio con le misure e le soluzioni per ogni lavoratore.

### A TRAVÉS DE LA APLICACIÓN

Descargue la aplicación gratuita Scan & Fit y transforma tu smartphone en un escáner 3D. De este modo puedes escanear de forma independiente y crear un archivo con medidas y soluciones para cada trabajador.

②



### TRAMITE SCANNER

Per offrirti un supporto tecnico direttamente in azienda, abbiamo creato la rete degli Scan&Fit Center. Grazie alla loro esperienza e a uno scanner portatile, potrai effettuare la scansione dei tuoi lavoratori in tutta tranquillità.

### A TRAVÉS DEL ESCÁNER

Para ofrecerle soporte técnico directamente en la empresa, hemos creado el Scan & Fit Center. Gracias a su experiencia y un escáner portátil, puede escanear a sus trabajadores con confianza.



# SCAN&FIT:

UN'OPPORTUNITÀ PER IL TUO PUNTO VENDITA

# SCAN&FIT:

UNA OPORTUNIDAD PARA SU PUNTO DE VENTA

## CON SCAN&FIT

- > Fidelizzi i tuoi clienti
- > Ottimizzi la gestione degli ordini
- > Disponi di un'ampia gamma di plantari che combinati alle calzature Base mantengono la certificazione UE secondo il nuovo regolamento 425/2016

## CON SCAN&FIT PUEDE:

- > Fidelizar a sus clientes
- > Optimizar la gestión de los pedidos
- > Disponer de una amplia gama de plantillas que combinadas con los calzados Base mantienen la certificación UE según el nuevo reglamento 425/2016

Diventa uno **Scan&Fit Center** ed effettua la scansione nel tuo punto vendita grazie all'allestimento **Shop-in-Shop** o direttamente nelle aziende con il kit **Moving**.

Conviértase en un **Scan&Fit Center** y realice el escaneo en su punto de venta gracias al equipamiento **Shop-in-Shop** o directamente en las empresas con el kit **Moving**.

①



②



③



④



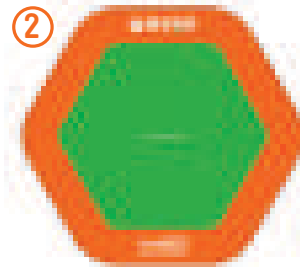
## ATTREZZATURA VERSIONE SHOP-IN-SHOP

1. Allestimento del "center" nel tuo punto vendita
2. Console per scanner e PC
3. Espositore dei plantari
4. Flyer Scan&Fit

## EQUIPAMIENTO VERSIÓN SHOP-IN-SHOP

1. Equipamiento del «center» en su punto de venta
2. Consolas para escáner y ordenador
3. Expositor de plantillas
4. Folleto Scan&Fit





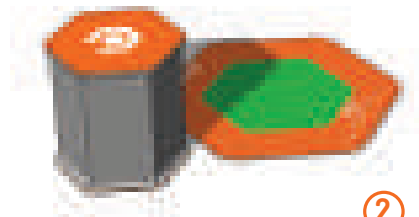
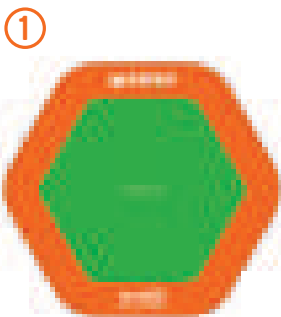
### ATTREZZATURA VERSIONE MOVING

1. Scanner
2. Tappeto per effettuare la scansione
3. Trolley

–

### EQUIPAMIENTO VERSIÓN MOVING

1. Escáner
2. Alfombra para realizar el escaneo
3. Carro



②



Se hai poco spazio nel tuo punto vendita, puoi allestire, invece, uno **Scan&Fit Corner**.

### ATTREZZATURA

1. Tappeto per effettuare la scansione
2. Seduta
3. Espositore dei plantari
4. Flyer Scan&Fit

–

Si tiene poco espacio en su punto de venta, puede instalar una **Scan&Fit Corner**.

### EQUIPAMIENTO

1. Alfombra para realizar el escaneo
2. Asiento
3. Expositor de plantillas
4. Folleto Scan&Fit



④



# SERVIZIO CLIENTI

UN SERVIZIO CLIENTI MULTILINGUE PER OGNI RICHIESTA

# SERVICIO DE ATENCIÓN AL CLIENTE

UN SERVIZIO DE ATENCIÓN AL CLIENTE MULTILINGÜE PARA CADA SOLICITUD



## ASSISTENZA ALL'ACQUISTO

della scarpa giusta per ogni mestiere.

## ASESORAMIENTO EN LA COMPRA

del calzato más apropiado para cada trabajo.



## ORDINI GESTITI

in tempo reale.

## GESTIÓN DE PEDIDOS

en tiempo real.

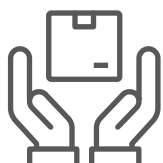


## MAGAZZINO

sempre ben assortito, spedizioni in sole 24 ore\*.

## ALMACÉN

siempre a punto, envío en tan solo 24 horas\*.



## NESSUN MINIMO D'ORDINE

e spedizioni franco destino\*\*.

## SIN MÍNIMO DE COMPRA

ni gastos de envío\*\*.



## ISTRUIAMO LA TUA RETE VENDITA

con corsi di formazione presso la nostra struttura o direttamente nella tua sede.

## FORMACIÓN A SU FUERZA DE VENTA

con cursos formativos en nuestras instalaciones o directamente en su sede.



## ORGANIZZIAMO OPEN HOUSE

presso la vostra sede fornendo il supporto del nostro personale, strumenti di informazione e promozione.

## ORGANIZAMOS JORNADAS DE PUERTAS ABIERTAS

en su sede, con el apoyo de nuestro personal así como con instrumentos de información y promoción.

\*In caso di clienti già referenziati e affidati con conferma d'ordine immediata da parte del cliente.

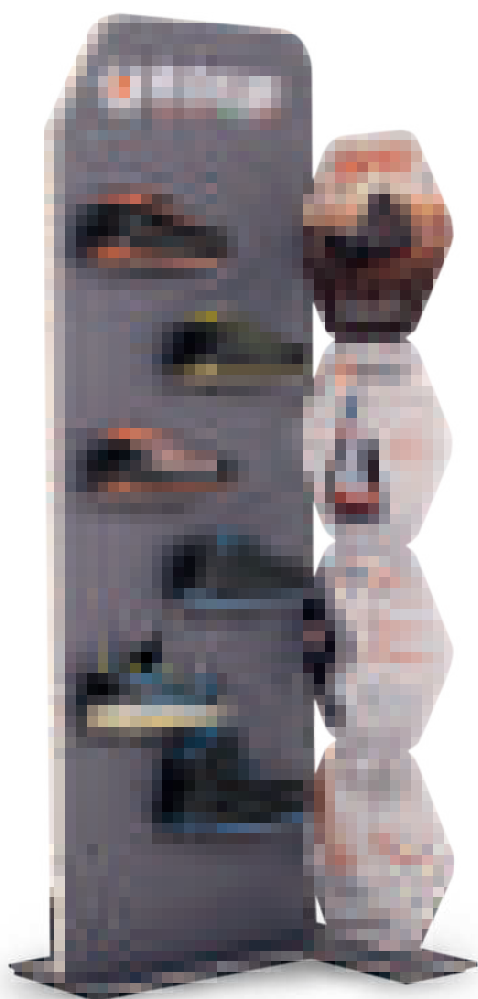
\*En caso de clientes ya referenciados y entregados con confirmación de pedido inmediato por parte del cliente.

\*\*Verificare le condizioni generali di vendita consultabili: sul nostro sito [www.baseprotection.com](http://www.baseprotection.com), sulla prima conferma d'ordine e sul listino ufficiale.

\*\*Verificar las condiciones generales de venta en tarifa de precios.



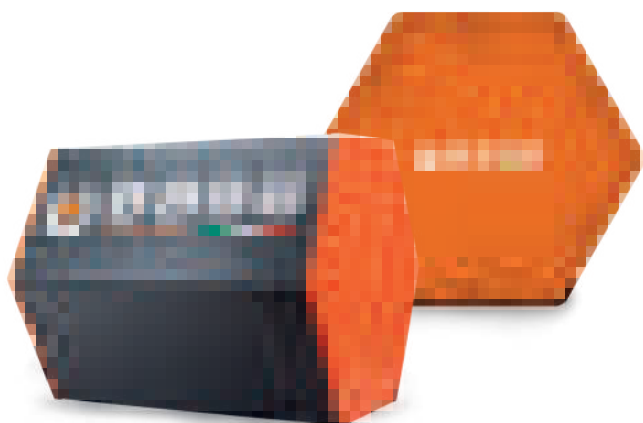
# **IL COMFORT SI METTE IN MOSTRA EL CONFORT SE PONE EN EVIDENCIA**



**ESPOSITORE DA TERRA  
EXPOSITOR DE SUELO**

Base Protection porta l'innovazione delle sue calzature anche nello shop, con un espositore accattivante e dallo stile tecnologico, che garantisce la massima visibilità da ogni prospettiva.

Base Protection aporta la innovación de su calzado incluso en el punto de venta, con un expositor atractivo y de estilo tecnológico que garantiza la máxima visibilidad desde cada punto de vista.



**POUF E TAPPETINO  
POUF Y ALFOMBRILLA**



**ESPOSITORE DA BANCO  
EXPOSITOR DE MESA**



# PROGETTI DI RICERCA E SVILUPPO

# PROYECTOS DE INVESTIGACIÓN Y DESARROLLO

## PROGETTO PROYECTO



**ATHENA**

Tecnologia avanzata  
per abbracciare nuove aree  
*Tecnología avanzada para abarcar  
nuevas áreas*

Internazionalizzazione della società tramite nuove soluzioni digitali e tecnologiche per migliorare la qualità del prodotto.

—

Internacionalización de la empresa a través de soluciones digitales y tecnológicas para mejorar la calidad del producto.

## PROGETTO PROYECTO



**CIRCE**

Modello di economia Circolare  
per prodotti preimpregnati in fibre  
di Carbonio  
*Modelo de economía circular para  
prepregs de fibra de carbono*

Implementazione di soluzioni innovative per il riciclaggio di materiali compositi per il recupero di materie prime critiche a valore aggiunto, come fibre di carbonio, e sviluppare una mascherina in polimero rinforzato con fibra di carbonio riciclato.

—

Implementación de soluciones innovadoras para el reciclaje de materiales compuestos para recuperar materias primas de gran valor añadido, como las fibras de carbono, y desarrollar una puntera de CFRP reciclado.



**LIFE18 ENV/IT/000155**

"Candidatura per il progetto per l'ambiente e l'efficienza delle risorse LIFE"  
"Aplicación del proyecto LIFE Eficiencia de los recursos y medio ambiente"

## PARTNER SOCIO



Sviluppo di nuovi composti poliuretanicici riciclabili provenienti da risorse rinnovabili da utilizzare nella produzione di calzature di sicurezza.

—

Desarrollo de compuestos de poliuretano reciclable procedentes de recursos renovables para utilizar en la producción de calzados de seguridad.

**PON R&I 2014-2020**

"Nuovi biomateriali compositi da risorse forestali".  
"Nuevos biocompuestos de recursos forestales".

**PROGETTO COORDINATORE**  
*PROYECTO COORDINADOR*



Creazione di un progetto di sistema innovativo e industrializzazione di nuovi prodotti nel settore delle calzature, basato sull'uso delle risorse in Cloud in spazi di lavoro condivisi ed integrati.

Creación de un diseño de sistema innovador e industrialización de nuevos productos en la industria del calzado basada en el uso de los recursos de la nube en espacios de trabajo compartidos e integrados.



**PIA P.O. FESR 2007-2013**

"Piattaforma Web per il processo di pianificazione e l'industrializzazione di nuovi prodotti".  
"Plataforma web para el proceso de planificación y la industrialización de nuevos productos".

**PARTNER SOCIO**



Simulazione di produzione e progettazione  
*Simulación para fabricación e ingeniería*

A partire dalle applicazioni disponibili sulla piattaforma in Cloud, Base Protection ha guidato l'introduzione di tecnologie innovative per la rilevazione delle impronte dei piedi, per lo sviluppo di solette personalizzate.

A partir de las aplicaciones disponibles la plataforma en la nube, Base Protection ha sido pionera en tecnologías innovadoras para las huellas dactilares de los pies, a fin de desarrollar plantillas personalizadas.



**CEE PROJECT FP7-2013-NMP-ICT-FOF**

"Simulazione di produzione e progettazione".  
"Simulación para fabricación e ingeniería".

**PARTNER SOCIO**



materiali eco-innovativi e tecnologie avanzate per l'industria manifatturiera e delle costruzioni

Materiali eco-innovativi e tecnologie avanzate per l'industria manifatturiera e delle costruzioni  
*Materiales y tecnologías innovadores para las industrias de la manufactura y la construcción*

Sviluppo di materiali eco-innovativi per calzature di sicurezza e tecnologie innovative per indumenti da lavoro.

Desarrollo de materiales ecoinnovadores para calzados de seguridad y tecnologías innovadoras para la ropa de trabajo.



**PON 03PE\_00004\_1**

"Materiali e tecnologie innovative per le industrie di produzione e del settore edile".  
"Materiales y tecnologías innovadores para las industrias de la manufactura y la construcción".

**PARTNER SOCIO**



Col progetto DEMO-ULTRAGRIP le PMI di calzature coinvolte otterranno un vantaggio competitivo basato sull'uso dei nuovi strumenti di progettazione per sviluppare prodotti con caratteristiche antiscivolo di livello superiore.

Con el proyecto DEMO-ULTRAGRIP las pymes de los calzados implicadas obtendrán una ventaja competitiva basada en el uso de las nuevas herramientas de diseño para desarrollar productos de alta resistencia al deslizamiento.



**CEE PROJECT N. 6069549**

**Attività di dimostrazione**

"Settimo Programma Quadro" - "Implementazione di strumenti di progettazione ad alta aderenza".

**Actividad de demostración**

"Séptimo Programa Marco" - "Implementación de herramientas de diseño de alto agarre."



## SISTEMA ADATTIVO INTELLIGENTE



Questa tecnologia rivoluzionaria concepita e brevettata da Base Protection, si applica alla linea KAPTIV®.

i-daptive® è un sistema intelligente e attivo, il cui assetto varia in base alla tua attività.

---

## SISTEMA ADAPTATIVO INTELLIGENTE

Esta revolucionaria tecnología concebida y patentado por Base Protection, se aplica a la línea KAPTIV®.

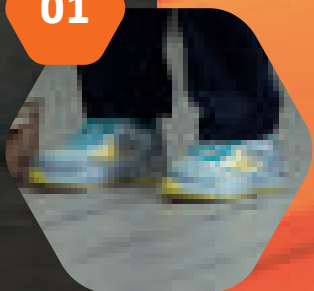
i-daptive® es un sistema inteligente y activo, cuyos atributos varían según su negocio.

**i**daptive®

*TRE ASSETTI,  
PER UN'ESPERIENZA  
SENZA CONFINI.*

*TRES CONFIGURACIONES,  
PARA UNA EXPERIENCIA  
SIN FRONTERAS.*

01



#### ASSETTO COMFORT

i-daptive® garantisce l'effetto defaticante restituendo parte dell'energia assorbita, in maniera biomeccanicamente compatibile con il ciclo della camminata.

#### COMODIDAD

i-daptive® garantiza un efecto antifatiga restituyendo parte de la energía absorbida, de una manera biomecánicamente compatible con el ciclo de la marcha.

02



#### ASSETTO DINAMICO

Garantisce l'adattamento istantaneo alle diverse condizioni di utilizzo grazie alla geometria variabile del sistema.

#### DINÁMICO

Garantiza la adaptación instantánea a las diferentes condiciones de uso, gracias a la geometría variable del sistema.

03



#### ASSETTO OFF ROAD

Garantisce il controllo di stabilità in condizioni estreme riportando costantemente in asse il piede e le articolazioni, riducendo il rischio di traumi e slogature.

#### OFF ROAD

Garantiza el control de la estabilidad en condiciones extremas manteniendo constantemente el pie y las articulaciones centradas, reduciendo los riesgos de trauma y esguinces.

*QUATTRO BENEFICI,  
PER UN COMFORT  
SENZA LIMITI.*

*CUATRO BENEFICIOS,  
PARA UNA COMODIDAD  
ILIMITADA.*

01



### AMMORTIZZA I MOVIMENTI

Il sistema assorbe gradualmente l'energia prodotta dall'urto tra il piede e la superficie d'impatto, riducendo al massimo la sensazione di shock.

### AMORTIGUA EL MOVIMIENTO

El sistema absorbe gradualmente la energía producida entre el impacto del pie y el impacto contra la superficie, reduciendo al máximo la sensación de shock.

02



### DISSIPA L'ENERGIA

Alleggerendo le articolazioni e ripristinando le condizioni biomeccaniche ottimali. Più forte è l'impatto più il sistema dissipa l'energia.

### DISIPA LA ENERGÍA

Aligerando las articulaciones y restaurando las condiciones biomecánicas óptimas. Cuanto más fuerte sea el impacto, más energía disipa el sistema.

03



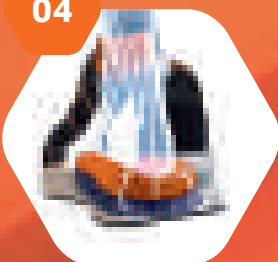
### RESTITUISCE

la giusta quantità di energia con una velocità compatibile con i movimenti del piede.

### DEVUELVE

la cantidad justa de energía a una velocidad compatible con los movimientos del pie.

04



### STABILIZZA IL PIEDE

Il sistema riporta costantemente in asse il piede anche durante i movimenti di supinazione e pronazione con un beneficio per le articolazioni del corpo.

### ESTABILIZA EL PIE

El sistema mantiene el pie centrado incluso en los movimientos de supinación y pronación, proporcionando un beneficio para las articulaciones del cuerpo.





RXT

RXT è la suola bidensità che garantisce aderenza, trazione e stabilità sulle superfici scivolose.

Grazie al nuovo compound messo a punto da Base Protection e al design costituito da un sistema di canali, il battistrada assicura resistenza all'abrasione e ultra grip.

---

RXT es la suela de bidensidad que garantiza adherencia, tracción y estabilidad sobre superficies resbaladizas.

Gracias a la especial mezcla y al diseño patentado compuesto por un sistema de canales, la suela garantiza resistencia a la abrasión y un excelente agarre.



RXT



AirTech + tpu-skin



**AirTech** + tpu-skin®

## SUOLA AIRTECH + TPU-SKIN: LA VERA SUOLA DEFATICANTE.

Una tecnologia esclusiva, brevettata da Base Protection, che permette di ridurre lo spessore duro e compatto del battistrada a valori mai ottenuti prima nel mercato. Risultato: maggiore elasticità ed effetto ammortizzante.

Effetto defaticante ed elevata flessibilità della scarpa per ridurre lo sforzo del piede e generare un risparmio energetico.

---

## SUELA AIRTECH + TPU-SKIN: LA AUTÈNTICA SUELA ANTIFATIGA.

Una esclusiva tecnologia patentada por Base Protection, que permite reducir el espesor de la suela, la parte más pesada y rígida de la suela, obteniendo valores nunca logrados anteriormente en el mercado. Resultado: mayor elasticidad y un elevado efecto amortiguador.

Efecto antifatiga y alta flexibilidad para reducir la tensión del pie, facilitando el ahorro de energía.



LifePlus

## MIGLIORA L'ADERENZA E RIDUCE L'USURA DELLE SUOLE.

La tecnologia LifePlus migliora l'aderenza e riduce l'usura delle soles in ambienti di lavoro caratterizzati dalla presenza di liquidi a base acquosa (industrie agroalimentari, chimiche e farmaceutiche).

Tecnologia LifePlus e suola in gomma HRO per garantire ai lavoratori che operano all'aperto stabilità sulle superfici irregolari, protezione dall'attacco dei liquidi e resistenza alle temperature estreme.

# LifePlus

## MEJORA LA ADHERENCIA Y REDUCE EL USO DE LA SUELA.

La tecnología LifePlus mejora la adherencia y reduce el uso de la suela en entornos de trabajo caracterizados por la presencia de líquidos de base acuosa (industrias alimentarias, químicas y farmacéuticas).

Tecnología LifePlus y plantilla de caucho HRO para proporcionar a los trabajadores estabilidad en superficies accidentadas, protección contra el uso de la suela causada por líquidos, así como resistencia a altas temperaturas.



# All Terrain

## SUOLA ALL TERRAIN.

---

La scolpitura del fondo assicura aderenza ottimale su una grande varietà di terreni esterni (sciolti, nevosi, ghiaiosi, fangosi).

## SUELA ALL TERRAIN.

La ranura del fondo permette una aderenza óptima sobre una gran variedad de suelos exteriores (arenosos, nevados, con grava, fangosos).







I ramponi hanno un'altezza variabile che va da 4 a 8 mm sul profilo esterno. Sono smussati e distanziati per essere autopulenti.

Los resaltes de la suela, con altura variable de 4 a 8 mm en el perfil externo, son redondeados y están distanciados entre sí para un efecto autolimpiador.

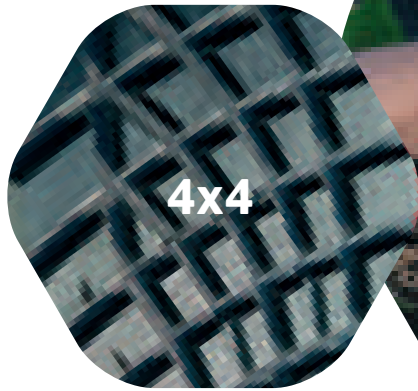


La zona centrale del fiamme è molto più ampia con alto profilo del tacco che garantisce più sicurezza sui gradini, terreni pietrosi e superfici convesse (tubi, tronchi, ecc.).

La zona central de la suela, al ser mucho más amplia y tener un tacón con perfil alto, garantiza una mayor seguridad sobre peldaños, terrenos pedregosos y superficies convexas (tubos, troncos, etc.).

SRC*		SLIP RESISTANCE TYPE C (EN ISO 20345:2011)			
SRC = SRA + SRB	SRA		SRB		
	CERAMICS + DETERGING SOLUTION		STEEL + GLYCERIN		
	 Heel (inclination 7°)	 Sole	 Heel (inclination 7°)	 Sole	
STANDARD (EN ISO 20345:2011)	≥ 0,28	≥ 0,32	≥ 0,13	≥ 0,18	
PERFORMANCE BASE PROTECTION	0,48 +72%	0,50 +56%	0,22 +70%	0,22 +22%	

\*All Terrain with HRO



4x4

## LA NUOVA SUOLA 4X4. UN'INNOVATIVA COMBINAZIONE DI COMFORT E LEGGEREZZA.

Forza, resistenza e solidità, con il grip e l'affidabilità delle soles Base Protection. Le calzature 4x4 sono ideali per lavori outdoor nei settori: agricoltura e allevamento, edilizia, cantieristica e grandi impianti.

## LA NUEVA SUELA 4X4. UNA INNOVADORA COMBINACIÓN DE CONFORT Y LIGEREZA.

Fuerza, resistencia y solidez, con el agarre y la fiabilidad de las suelas Base Protection. Los calzados 4x4 son ideales para quienes desempeñan trabajos en ambientes exteriores en los sectores de la agricultura y la ganadería, la construcción, los astilleros y las grandes fábricas.



Sticking

## SUOLA STICKING DALLA MASSIMA ADERENZA.

Garantisce extra grip durante la flessione, grazie ai tagli trasversali tipici delle calzature professionali da barca. Il fondo piatto della suola ne permette l'utilizzo su pavimenti delicati perché non sporca e non graffia. Gli intagli posizionati sulla pianta e sul tacco permettono la massima aderenza e resistenza allo scivolamento in presenza di liquidi.



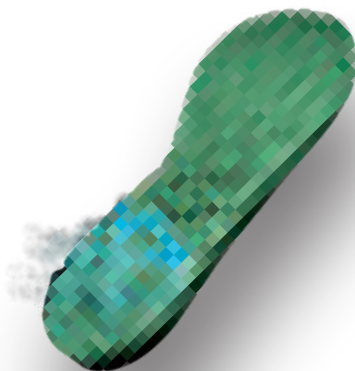
**Sticking**<sup>®</sup>

## SUELA STICKING DE MÁXIMA ADHERENCIA.

Garantiza el máximo agarre durante la flexión gracias a los cortes transversales típicos del calzado profesional para barcos. El fondo plano de la suela permite su uso sobre suelos delicados porque no mancha y no raya. Los cortes posicionados sobre la planta y el tacón permiten la máxima adherencia y resistencia al deslizamiento en presencia de líquidos.



**Dry'n Air®**



**Sistema piede asciutto Dry'n Air:**  
tecnología brevettata da Base Protection per ottenere il ricircolo d'aria nella scarpa. Può essere integrata nella suola (Linea Platinum) o nel plantare anatomico estraibile.

**Sistema pies secos Dry'n Air:**  
tecnología patentada por Base Protection que garantiza la recirculación del aire en el zapato: puede estar integrada en la suola (Línea Platinum) o en la plantilla anatómica extraíble.





## Dry'n Air<sup>®</sup> PLUS

**Sistema di canalizzazione dell'aria** integrato nella suola accoppiato con il tessuto balistico resistente alla perforazione, che utilizza l'effetto "Venturi" per far circolare l'aria sotto al piede.

**Sistema de canalización del aire** integrado en la suela, con tejido balístico y resistente a la perforación, que utiliza el efecto 'Venturi' para aumentar la circulación del aire en el pie.



## Dry'n Air<sup>®</sup> GEL

**La versione con gel ad alta densità integrato nel tacco:** assorbe e dissipa l'energia d'urto del tallone, riducendo così le sollecitazioni alle articolazioni.

**La versión con gel de alta densidad integrada en el tacón:** absorbe y disipa la energía de impacto del talón al andar, reduciendo las presiones en las articulaciones.



## Dry'n Air<sup>®</sup> WEARECO

**Traspirabilità, stabilità e sostenibilità**  
Il plantare Dry'n Air Omnia ESD Weareco è progettato in modo sostenibile, così da assicurare il benessere del piede e dell'ambiente.

**Transpirabilidad, estabilidad y sostenibilidad**  
La plantilla Dry'n Air Omnia ESD Weareco ha sido diseñada de forma sostenible, para asegurar el bienestar del pie y del medio ambiente.

# SmellStop



*\*Antibatterico secondo la norma EN ISO 20743:2013. Trattamento effettuato con il biocida Zinc pyrithione (CAS-No. 13463-41-7) del Tipo di Prodotto PT 09 e conforme al regolamento 528/2012/EU.  
\*Antibacteriano según la norma EN ISO 20743:2013. Tratamiento efectuado utilizando el biocida Zinc pyrithione (CAS-No. 1.3463-41-7) del Tipo de Producto PT 09, conforme al Reglamento 528/2012/EU.*

## FODERA ANTIBATTERICA SMELLSTOP\*

Fodera antiodore che impedisce la proliferazione dei microrganismi responsabili dei cattivi odori e delle micosi. Con SmellStop il piede è in buona salute.

## FORRO ANTIBACTERIANO SMELLSTOP\*

Forro con trattamento antibacteriano permanente que impide la proliferación de microorganismos, tales como bacterias y hongos responsables de los malos olores y micosis. Con SmellStop el pie permanece siempre sano.



# SmellStop Deluxe

## FODERA MICROFIBRA

Fodera realizzata con una nuova Microfibra ecologica con elevata resistenza all'abrasione (a secco > 400.000 cicli, umidità > 50.000), resistenza allo strappo (107 N), alta traspirabilità (3,6 mg / cm<sup>2</sup>\*\*\*\* h), elevato assorbimento del sudore. La presenza degli ioni d'argento aggiunge alla fodera effetto antibatterico\*\*, antistatico, antimicrobico e termoregolatore.

## FORRO MICROFIBRA

Forro hecho con una nueva microfibrá ecológica con alta resistencia a la abrasión (en seco > 400.000 ciclos, humedad > 50.000), resistencia al desgarro (107 N), alta transpirabilidad (3,6 mg/cm<sup>2</sup>\*\*\*\* h), alta absorción del sudor. La presencia de iones de plata añade un efecto antibacteriano\*\*, antiestático, antimicrobiano y termorregulador al revestimiento.

\*\* Trattamento effettuato con ioni d'argento (CAS-Nr. 7440-22-4), carbonato di sodio (CAS-Nr.497-19-8) e ossido di zinco (CAS Number 1314-13-2).

\*\* Tratamiento realizado con iones de plata (CAS-Nr. 7440-22-4), carbonato de sodio (CAS-Nr.497-19-8) y óxido de zinc (CAS Nr. 1314-13-2).

\*\*\* Sistema di produzione privo di CO2.  
\*\*\* Sistema de producción libre de CO2.

# Fresh'n Flex

## INSERTO IN TESSUTO BALISTICO.

---

Perforazione 0 mm,  
Standard EN ISO 20345:2011  
(chiodo 4,5mm - forza 1100 Newton).

## INSERTO DE TELA BALÍSTICA.

0 mm de perforación,  
Norma EN ISO 20345:2011  
(4,5mm uñas - fuerza 1100 Newton).





## ESTREMA RESISTENZA ALL'ACQUA O SIMILI.

La nuova tecnologia H<sub>2</sub>stOp assicura un'estrema resistenza all'acqua o simili per lavorare in ambienti caratterizzati dalla costante presenza di acqua. La membrana termosaldata alla tomaia sigilla tutte le cuciture da cui potrebbe penetrare l'acqua, impedendo l'accumulo di acqua tra la tomaia e la fodera per evitare l'aumento del peso della scarpa.

# H<sub>2</sub>stOp<sup>®</sup>

---

## GRAN RESISTENCIA AL AGUA Y SUSTANCIAS SIMILARES.

La nueva tecnología H<sub>2</sub>stOp garantiza gran resistencia al agua y sustancias similares en entornos caracterizados por la constante presencia de agua. La membrana termosellada en la parte superior sella todas las costuras a partir de las cuales podría penetrar el agua, impidiendo la acumulación de agua entre la parte superior y el forro evitando así el aumento del peso del zapato.



6,5 mm



## PUNTALE NON METALLICO SLIMCAP.



# SlimCap

## PUNTERA NO METÁLICA SLIMCAP.

Leggero, più elastico dei puntali metallici, amagnetico e termoisolante. Garantisce maggiore comfort senza penalizzare l'estetica. Spessore in punta 6,5 mm, tra i più bassi rispetto ai puntali non metallici sul mercato: maggiore spazio per le dita. Fascetta protettiva in dotazione, perfettamente sagomata al puntale: si esclude il rischio di distacco accidentale e conseguente pressione e dolori sulle dita. È in grado di resistere alle più forti sollecitazioni meccaniche previste dalla norma EN ISO 20345 e EN 22568.

Ligera, más elástica que las punteras metálicas, amagnética y termoaislante. Garantiza un mayor confort sin descuidar la estética. Espesor reducido en la punta de 6,5 mm, entre los más bajos respecto a las punteras no metálicas del mercado: mayor espacio para los dedos. Banda protectora perfectamente moldeada a la puntera: elimina el riesgo de que se despegue accidentalmente y las consecuentes presiones y dolores sobre los dedos. Es capaz de resistir las tensiones mecánicas más fuertes previstas en las normas EN ISO 20345 y EN 22568.



## PUNTALE SPACE CAP NON METALLICO.

Puntale dalla linea affusolata ed elegante che grazie ad una apposita geometria è in grado di scaricare in maniera ottimale la forza generata dall'impatto. Realizzato in materiale composito, è in grado di resistere alle più forti sollecitazioni meccaniche previste dalla norma EN ISO 20345 e EN 22568.

---

## PUNTERA NO METÁLICA SPACE CAP.

Puntera con una linea rotondeada y elegante que gracias a una geometría especial es capaz de disipar de manera óptima la energía generada durante el impacto. Fabricada en material compuesto, es capaz de resistir las tensiones mecánicas más fuertes previstas en las normas EN ISO 20345 y EN 22568.

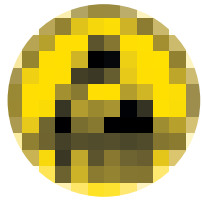
# SpaceCap

# RESISTENZA E PROTEZIONE ELETTRICA

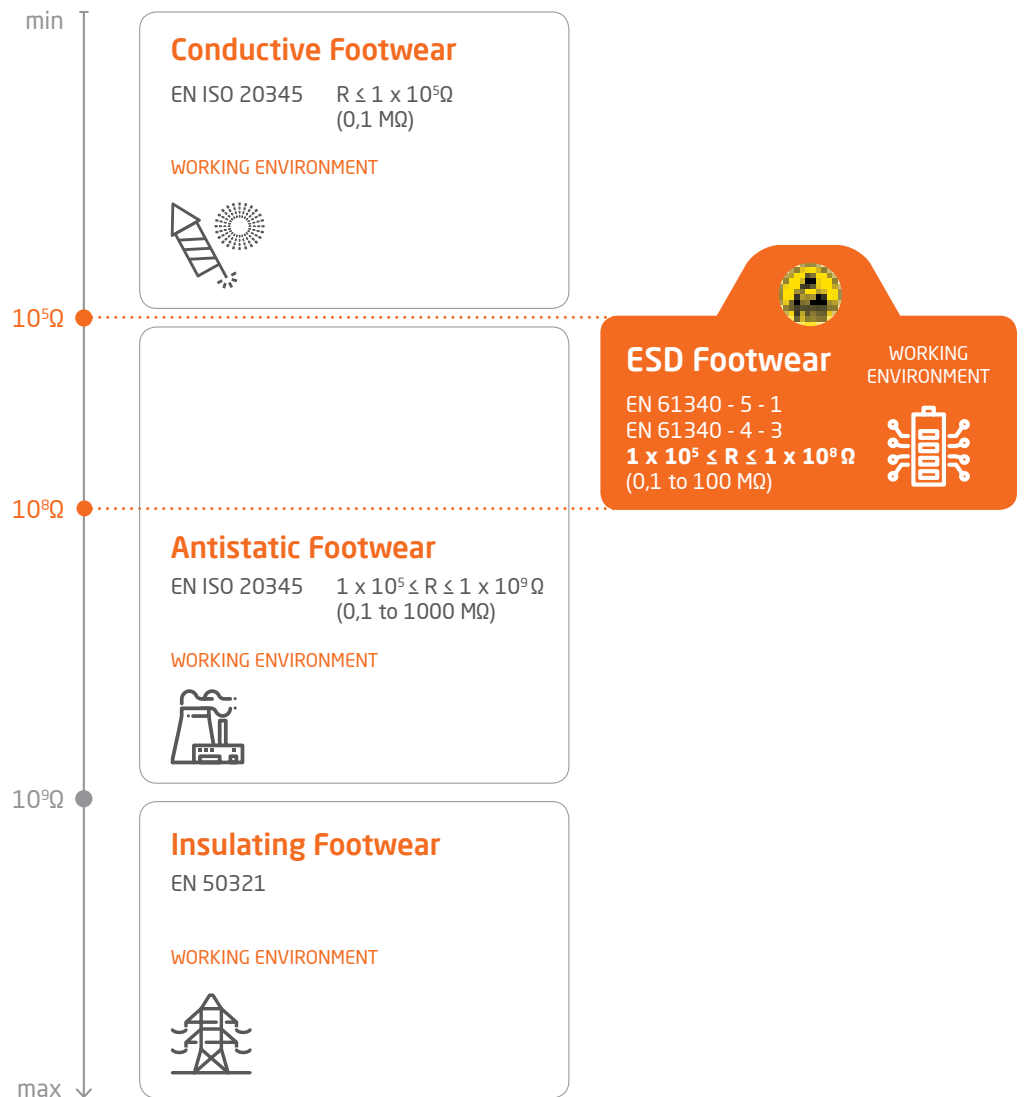
CONTRO I FENOMENI ELETTROSTATICI.

# RESISTENCIA ELÉCTRICA Y PROTECCIÓN

CONTRA LOS FENÓMENOS ELECTROSTÁTICOS.



ESD TECHNOLOGY





## SAFETY STANDARD REQUIREMENTS

### EN ISO 20345:2011

- SB** Requisiti di base  
*Requerimientos básicos*
- S1** SB + zona del tallone chiusa, proprietà antistatiche, di assorbimento energia nella zona del tallone + suola resistente agli idrocarburi.  
*SB + zona del talón cerrada, propiedades antiestáticas, absorción de energía en la zona del tacón + suela resistente a los hidrocarburos*
- S2** S1 + resistenza alla penetrazione e assorbimento d'acqua del tomaio.  
*S1 + resistencia a la penetración y absorción de agua en la zona superior (corte del calzado).*
- S3** S2 + resistenza alla perforazione del fondo della calzatura, suola con rilievi.  
*S2 + resistencia a la perforación de la suela, suela con resaltes.*

### EN ISO 20347:2012

- OB** Requisiti di base  
*Prérequis*
- O1** OB + zona del tallone chiusa, proprietà antistatiche, di assorbimento energia nella zona del tallone + suola resistente agli idrocarburi.  
*OB + zona del talón cerrada, propiedades antiestáticas, absorción de energía en la zona del tacón + suela resistente a los hidrocarburos*
- O2** O1 + resistenza alla penetrazione e assorbimento d'acqua del tomaio.  
*O1 + resistencia a la penetración y absorción de agua en la zona superior (corte del calzado).*
- O3** O2 + resistenza alla perforazione del fondo della calzatura, suola con rilievi.  
*O2 + resistencia a la perforación de la suela, suela con resaltes.*

Le dichiarazioni di conformità sono consultabili su [b2b.baseprotection.com/en/downdoc/](http://b2b.baseprotection.com/en/downdoc/) in tutte le lingue  
*Las declaraciones de conformidad se podrán consultar en [b2b.baseprotection.com/en/downdoc/](http://b2b.baseprotection.com/en/downdoc/) en todos los idiomas.*

## SYMBOLS

	Privo di componenti di origine animale <i>Sin componentes de origen animal</i>		<b>FO</b> Suola resistente agli oli idrocarburi <i>Suela resistente a los aceites e hidrocarburos</i>
	Puntale 200 Joule <i>Puntera resistente a los impactos 200 J</i>		<b>ESD</b> Protezione dei dispositivi elettronici dalle scariche elettrostatiche <i>Protección de aparatos electrónicos a descargas electroestáticas</i>
	<b>P</b> Lamina resistente alla perforazione <i>Plantilla resistente a la perforación</i>		Calzatura uomo <i>Horma hombre</i> (Sizes ≥ 39)
	<b>E</b> Assorbimento energia nel tallone <i>Absorción de energía en la zona del tacón</i>		Calzatura donna <i>Horma mujer</i> (Sizes < 39)
	<b>WR</b> Calzatura resistente all'acqua <i>Calzado resistente al agua</i>		Adattamento plantare ortopedico su misura, conforme alla normativa europea DGUV112-191 <i>Adaptación plantilla ortopédica a medida, conforme a la normativa europea DGUV112-191</i>
	<b>WRU</b> Tomaio resistente alla penetrazione dell'acqua <i>Corte resistente a la penetración y absorción de agua</i>		<b>A</b> Calzatura antistatica <i>Calzado antiestático</i>
	<b>AN</b> Protezione del malleolo <i>Protección des malléoles</i>		<b>C</b> Calzatura conduttiva <i>Calzado conductor</i>
	<b>M</b> Protezione metatarsale <i>Protección metatarsiana</i>		<b>CR</b> Resistenza al taglio <i>Resistencia a los cortes</i>
	<b>HRO</b> Suola resistente al calore per contatto 300° C (1 minuto) <i>Resistencia al calor por contacto 300° C (1 minuto)</i>		<b>SRA</b> Resistenza allo scivolamento - ceramica + soluzione detergente <i>Resistencia al deslizamiento cerámica + Soluciones detergentes</i>
	<b>HI</b> Isolamento al calore fino a 150° C <i>Aislamiento contra el calor de la suela hasta 150° C</i> La temperatura all'interno della calzatura non deve superare i 45° C <i>La temperatura en el interior del calzado no debe superar los 45° C</i>		<b>SRB</b> Resistenza allo scivolamento - acciaio + glicerina slip <i>Resistencia al deslizamiento - acero + glicerina</i>
	<b>CI</b> Isolamento al freddo fino a -17° C <i>Aislamiento contra el frío de la suela hasta -17° C</i> La temperatura all'interno della calzatura non deve essere inferiore a 13° C <i>La temperatura en el interior del calzado no debe ser inferior a 13° C</i>		<b>SRC</b> Sra + srb



# SETTORI SECTORES



## EDILIZIA CONSTRUCCIÓN

---



Grandi  
opere  
Obras  
Pesadas



Installazioni  
e finiture  
Reformista  
Instalaciones



## GRANDE DISTRIBUZIONE GRAN DISTRIBUCIÓN

---



Food  
Alimentación



Non food  
No Alimentación



## SERVIZI SERVICIOS

---



Managers  
Managers



Onoranze  
funebri  
Servicios  
funerarios



Pubblica  
sicurezza  
Emergencia  
y seguridad



Imprese  
di pulizia  
Empresa  
de limpeza



Riders  
Riders



HORECA  
HORECA



Pubblica  
utilità  
Servicios  
públicos



Aree verdi  
Áreas verdes



**INDUSTRIA PESANTE**  
*INDUSTRIA PESADA*



Oil e Gas  
*Oil Gas*



Metallurgia  
*Metalurgia*



Cantieri Navali  
*Astilleros*



Carpenteria meccanica  
*Carpintería Mecánica*



**PRIMARIO**  
*PRIMARIO*



Agricoltura, allevamenti e foreste  
*Agricultura, ganadería y forestal*



Estrazioni  
*Minería*



**ARTIGIANATO**  
*PROFESIONALES*



Muratore  
*Albañil*



Parquettista  
*Parquetista*



Falegname  
*Carpintero*



Idraulico  
*Sector hidráulico*



Elettricista  
*Electricista*



Fabbro  
*Herrero*



Cura della persona  
*Cuidado personal*



**INDUSTRIA LEGGERA**  
*INDUSTRIA LIGERA*



Meccanica di precisione  
*Mecánica de precisión*



Automotive AeroSpace  
*Automotor y aeroespacial*



Elettronica ed automazione  
*Electrónica y automoción*



Farmaceutico  
*Farmacéutico*



Chimico  
*Químico*



Alimentare e bevande  
*Alimentación*



Tessile Abbigliamento Calzature  
*Textil Ropa - Calzado*



Legno  
*Madera*



Carta  
*Papel*



Tabacco  
*Tabaco*



**LOGISTICA**  
*LOGÍSTICA*



Trasporti  
*Transportes*



Magazzinaggio  
*Almacén*

# KAPTIV

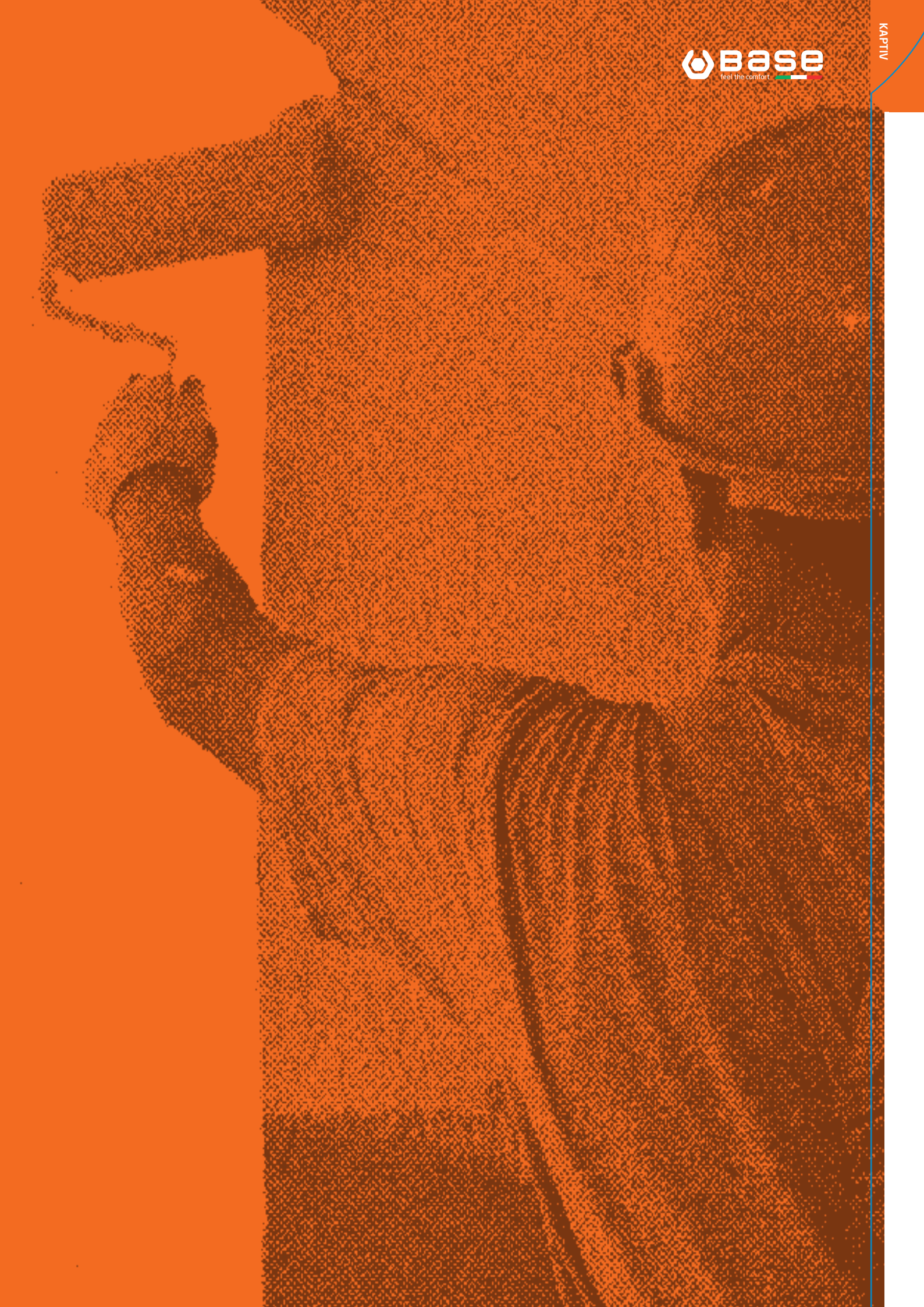


*LA PRIMA SCARPA  
DA LAVORO CON  
CONTROLLO DI STABILITÀ,  
PROGETTATA PER OFFRIRE  
UN'INCREDIBILE  
SENSAZIONE DI COMFORT  
DINAMICO.*

*EL PRIMER CALZADO  
DE SEGURIDAD CON  
CONTROL DE ESTABILIDAD,  
DISEÑADO PARA  
OFRECER UNA INCREÍBLE  
SENSACIÓN DE COMFORT  
DINAMICO.*

SETTORI DI LAVORO CONSIGLIATI /  
SECTORES DE TRABAJO RECOMENDADOS







# K-ENERGY



B1007A

# K-ENERGY



**S3 HRO SRC** | Sizes: 36-48

**TOMAIA / CORTE**

Tessuto idrorepellente  
Tejido hidrofugado

**FODERA / FORRO**

SmellStop antiodore e antibatterica\*  
SmellStop antiolor y antibacteriano\*

**INSERTO / PLANTILLA**

Fresh'n Flex

**PUNTALE / PUNTERA**

Alluminio  
Aluminio

**SUOLA / SUELA**

Bidensità PU/Gomma HRO - Tecnologia i-daptive®  
Bidensidad PU/Cauchos nitrilo HRO - Tecnología i-daptive®





**K-ROAD TOP**



B1000B

# K-ROAD


**S3 HRO CI SRC** | Sizes: 36-48

**TOMAIA / CORTE**

 Nubuck idrorepellente  
 Nubuck hidrofugado

**FODERA / FORRO**

 SmellStop antiodore e antibatterica\*  
 SmellStop antiolor y antibacteriano\*

**INSERTO / PLANTILLA**

Fresh'n Flex

**PUNTALE / PUNTERA**

 Alluminio  
 Aluminio

**SUOLA / SUELA**

 Bidensità PU/Gomma HRO - Tecnologia i-daptive®  
 Bidensidad PU/Caucho nitrilo HRO - Tecnología i-daptive®


B1001B

# K-ROAD TOP

**S3 HRO CI SRC** | Sizes: 36-48

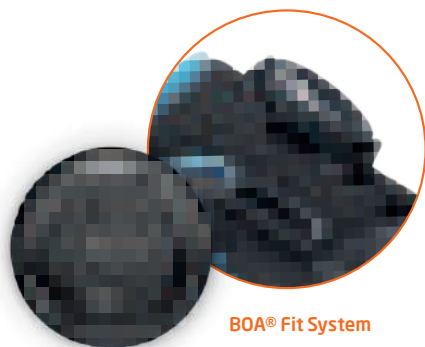
**TOMAIA / CORTE**

 Nubuck idrorepellente  
 Nubuck hidrofugado



**K-TREK**

**B1005B**  
**K-TREK**



BOA® Fit System



**S1P HRO SRC** | Sizes: 36-48



**TOMAIA / CORTE**

Tessuto traspirante

Tejido transpirable

**FODERA / FORRO**

SmellStop antiodore e antibatterica\*

SmellStop antiolor y antibacteriano\*

**INSERTO / PLANTILLA**

Fresh'n Flex

**PUNTALE / PUNTERA**

Alluminio

Aluminio

**SUOLA / SUELA**

Bidensità PU/Gomma HRO - Tecnologia i-daptive®

Bidensidad PU/Caucho nitrilo HRO - Tecnología i-daptive®



**B1005A**  
**K-JUMP**

**S1P HRO SRC** | Sizes: 39-48



**B1005C**  
**K-RUSH**

**S1P HRO SRC** | Sizes: 36-48



**K-POP**

B1002A  
**K-POP**



**S1P HRO SRC** | Sizes: 36-43



**TOMAIA / CORTE**

Tessuto tecnico  
Tejido técnico

**FODERA / FORRO**

SmellStop antiodore e antibatterica\*  
SmellStop antiolor y antibacteriano\*

**INSERTO / PLANTILLA**

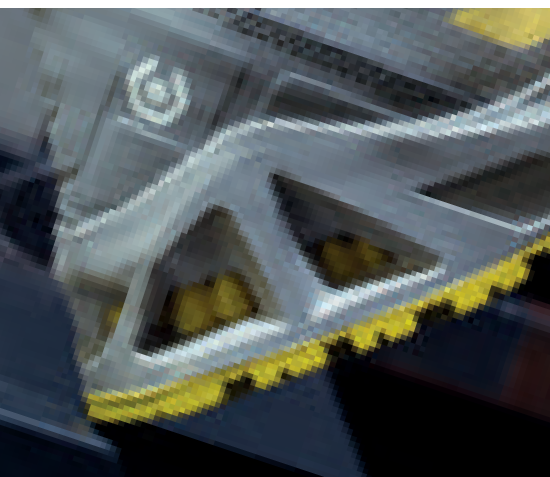
Fresh'n Flex

**PUNTALE / PUNTERA**

Alluminio  
Aluminio

**SUOLA / SUELA**

Bidensità PU/Gomma HRO - Tecnologia i-daptive®  
Bidensidad PU/Caucho nitrilo HRO - Tecnología i-daptive®



B1004B

## K-MOVE



i-daptive®

S1P HRO SRC | Sizes: 36-48



**TOMAIA / CORTE**

Tessuto traspirante

Tejido transpirable

**FODERA / FORRO**

SmellStop antiodore e antibatterica\*

SmellStop antiolor y antibacteriano\*

**INSERTO / PLANTILLA**

Fresh'n Flex

**PUNTALE / PUNTERA**

Alluminio

Aluminio

**SUOLA / SUELA**

Bidensità PU/Gomma HRO - Tecnologia i-daptive®

Bidensidad PU/Caucho nitrilo HRO - Tecnología i-daptive®



B1004A

## K-STEP

S1P HRO SRC | Sizes: 36-48

**TOMAIA / CORTE**

Tessuto traspirante

Tejido transpirable



B1004C

## K-SPEED

S1P HRO SRC | Sizes: 36-48

**TOMAIA / CORTE**

Tessuto traspirante

Tejido transpirable

B1006A

## K-BALANCE



Chiusura regolabile  
Cierre regulable



**S1P HRO SRC** | Sizes: 36-48

**TOMAIA / CORTE**

Tessuto traspirante

Tejido transpirable

**FODERA / FORRO**

SmellStop antiodore e antibatterica\*

SmellStop antiolor y antibacteriano\*

**INSERTO / PLANTILLA**

Fresh'n Flex

**PUNTALE / PUNTERA**

Alluminio

Aluminio

**SUOLA / SUELA**

Bidensità PU/Gomma HRO - Tecnologia i-daptive®

Bidensidad PU/Caucho nitrilo HRO - Tecnología i-daptive®



B1006B

## K-WALK

**S1P HRO SRC** | Sizes: 36-48

**TOMAIA / CORTE**

Tessuto traspirante

Tejido transpirable

# »» K-SPRINT





B1015A

**K-SPRINT****RXT****i-daptive®****S1P SRC** | Sizes: **36-48****TOMAIA / CORTE**

Tessuto a maglia traspirante

Tejido transpirable

**FODERA / FORRO**

SmellStop antiodore e antibatterica\*

SmellStop antiolor y antibacteriano\*

**INSERTO / PLANTILLA**

Fresh'n Flex

**PUNTALE / PUNTERA**

Alluminio

Aluminio

**SUOLA / SUELA**

Bidensità TPU RXT - Tecnologia i-daptive®

Bidensidad Tpu RXT - Tecnología i-adaptive®

B1011A

**K-CROSS****RXT****i-daptive®****S3 ESD SRC** | Sizes: **36-48****TOMAIA / CORTE**

Microfibra idrorepellente

Microfibra hidrofugada

**FODERA / FORRO**

SmellStop antiodore e antibatterica\*

SmellStop antiolor y antibacteriano\*

**INSERTO / PLANTILLA**

Fresh'n Flex

**PUNTALE / PUNTERA**

Alluminio

Aluminio

**SUOLA / SUELA**

Bidensità TPU RXT - Tecnologia i-daptive®

Bidensidad Tpu RXT - Tecnología i-adaptive®



# K-TWIST



B1009A

**K-TWIST****RXT****i-daptive®****01 SRC** | Sizes: 36-48**TOMAIA / CORTE**

Tessuto a maglia traspirante

Tejido transpirable

**FODERA / FORRO**

SmellStop antiodore e antibatterica\*

SmellStop antiolor y antibacteriano\*

**INSERTO / PLANTILLA**

TNT

**SUOLA / SUELA**

Bidensità TPU RXT - Tecnologia i-daptive®

Bidensidad Tpu RXT - Tecnología i-adaptive®





**K-YOUNG**

B1008A  
**K-YOUNG**



**01 SRC** | Sizes: 36-48



**TOMAIA / CORTE**  
Tessuto traspirante  
Tejido traspirante  
**FODERA / FORRO**  
SmellStop antiodore e antibatterica\*  
SmellStop antiolor y antibacteriano\*  
**INSERTO / PLANTILLA**  
TNT  
**SUOLA / SUELA**  
Bidensità TPU RXT - Tecnologia i-daptive®  
Bidensidad Tpu RXT - Tecnología i-adaptive®

B1018A  
**K-UP**



**02 ESD SRC** | Sizes: 36-48



**TOMAIA / CORTE**  
Microfibra idrorepellente  
Microfibra hidrofugada  
**FODERA / FORRO**  
SmellStop antiodore e antibatterica\*  
SmellStop antiolor y antibacteriano\*  
**INSERTO / PLANTILLA**  
TNT ESD  
**SUOLA / SUELA**  
Bidensità TPU RXT - Tecnologia i-daptive®  
Bidensidad Tpu RXT - Tecnología i-adaptive®

# RECORD



*UNA SCARPA  
DEFATICANTE  
DA PRIMATO CHE OFFRE  
UNA CONCRETA  
RISPOSTA AL BISOGNO  
DI LEGGEREZZA.*

*UN ZAPATO ANTIFATIGA  
SIN PRECEDENTES QUE  
OFRECE UNA RESPUESTA  
CONCRETA A LA NECESIDAD  
DE LIGEREZZA.*

SETTORI DI LAVORO CONSIGLIATI /  
SECTORES DE TRABAJO RECOMENDADOS







# MARATHON





B0677

# MARATHON



**S3 SRC** | Sizes: 36-48



**TOMAIA / CORTE**

Tessuto tecnico idrorepellente  
Tejido técnico hidrofugado

**FODERA / FORRO**

SmellStop antiodore e antibatterica\*  
SmellStop antiolor y antibacteriano\*

**INSERTO / PLANTILLA**

Fresh'n Flex

**PUNTALE / PUNTERA**

SlimCap

**SUOLA / SUELA**

Defaticante AirTech + Tpu-Skin  
Antifatiga AirTech + Tpu-Skin



B0677B

# MARATHON ESD

**S3 ESD SRC** | Sizes: 36-48



B0676

# BOWLING



S3 SRC | Sizes: 36-48



### TOMAIA / CORTE

Tessuto tecnico e pelle scamosciata idrorepellenti  
Tejido técnico y piel serraje afelpado hidrofugado

### FODERA / FORRO

SmellStop antiodore e antibatterica\*  
SmellStop antiolor y antibacteriano\*

### INSERTO / PLANTILLA

Fresh'n Flex

### PUNTALE / PUNTERA

SlimCap

### SUOLA / SUELA

Defaticante AirTech + Tpu-Skin  
Antifatiga AirTech + Tpu-Skin



B0676C

# BOWLING ESD

S3 ESD SRC | Sizes: 36-48

### TOMAIA / CORTE

Tessuto tecnico e pelle scamosciata idrorepellenti  
Tejido técnico y piel serraje afelpado hidrofugado



B0676B

# TENNIS

S3 SRC | Sizes: 36-48

### TOMAIA / CORTE

Tessuto tecnico e pelle scamosciata idrorepellenti  
Tejido técnico y piel serraje afelpado hidrofugado



B0678

# BOWLING TOP

S3 SRC | Sizes: 36-48

### TOMAIA / CORTE

Tessuto tecnico e pelle scamosciata idrorepellenti  
Tejido técnico y piel serraje afelpado hidrofugado



B0678B

# TENNIS TOP

S3 SRC | Sizes: 36-48

### TOMAIA / CORTE

Tessuto tecnico e pelle scamosciata idrorepellenti  
Tejido técnico y piel serraje afelpado hidrofugado

B0653

## HOCKEY



**S3 SRC** | Sizes: 36-47



**TOMAIA / CORTE**

Pelle ingrassata idrorepellente  
Piel engrasada hidrofugada

**FODERA / FORRO**

SmellStop antiodore e antibatterica\*  
SmellStop antiolor y antibacteriano\*

**INSERTO / PLANTILLA**

Fresh'n Flex

**PUNTALE / PUNTERA**

SlimCap

**SUOLA / SUELA**

Defaticante AirTech + Tpu-Skin  
Antifatiga AirTech + Tpu-Skin



B0605

## DIVING

**S3 SRC** | Sizes: 36-47

**TOMAIA / CORTE**

Pelle fiore idrorepellente  
Piel flor hidrofugada

B0627

## RALLY

**S3 SRC** | Sizes: 36-47

**TOMAIA / CORTE**

Pelle ingrassata idrorepellente  
Piel engrasada hidrofugada



**RAFTING  
TOP**

B0610

## RAFTING TOP



**S3 SRC** | Sizes: 39-47



**TOMAIA / CORTE**

Pelle fiore idrorepellente  
Piel flor hidrofugada

**FODERA / FORRO**

SmellStop antiodore e antibatterica\*  
SmellStop antiolor y antibacteriano\*

**INSERTO / PLANTILLA**

Fresh'n Flex

**PUNTALE / PUNTERA**

SlimCap

**SUOLA / SUELA**

Defaticante AirTech + Tpu-Skin  
Antifatiga AirTech + Tpu-Skin



B0609

## RAFTING

**S3 SRC** | Sizes: 39-47

**TOMAIA / CORTE**

Pelle fiore idrorepellente  
Piel flor hidrofugada



# PADDLE



B0657

# PADDLE



**S1P SRC** | Sizes: 36-48



**TOMAIA / CORTE**

Tessuto tecnico e microfibra

Tejido técnico y microfibra

**FODERA / FORRO**

SmellStop antiodore e antibatterica\*

SmellStop antiolor y antibacteriano\*

**INSERTO / PLANTILLA**

Fresh'n Flex

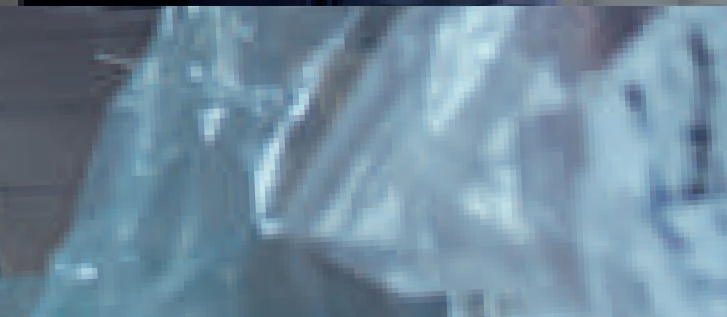
**PUNTALE / PUNTERA**

SlimCap

**SUOLA / SUELA**

Defaticante AirTech + Tpu-Skin

Antifatiga AirTech + Tpu-Skin





**FRISBEE**



B0647

# FRISBEE



**S1P ESD SRC** | Sizes: 34-49



**TOMAIA / CORTE**

Microfibra

**FODERA / FORRO**

SmellStop antiodore e antibatterica\*

SmellStop antiolor y antibacteriano\*

**INSERTO / PLANTILLA**

Fresh'n Flex

**PUNTALE / PUNTERA**

SlimCap

**SUOLA / SUELA**

Defaticante AirTech + Tpu-Skin

Antifatiga AirTech + Tpu-Skin

B0643

# DARTS

**S1P ESD SRC** | Sizes: 34-49

**TOMAIA / CORTE**

Microfibra



B0618

# CLIMB



S1P SRC | Sizes: 34-49



**TOMAIA / CORTE**

Pelle scamosciata  
Piel serraje afelpado

**FODERA / FORRO**

SmellStop antiodore e antibatterica\*  
SmellStop antiolor y antibacteriano\*

**INSERTO / PLANTILLA**

Fresh'n Flex

**PUNTALE / PUNTERA**

SlimCap

**SUOLA / SUELA**

Defaticante AirTech + Tpu-Skin  
Antifatiga AirTech + Tpu-Skin



B0670

# ATTITUDE

S1P SRC | Sizes: 35-42

**TOMAIA / CORTE**

Pelle scamosciata  
Piel serraje afelpado



B0671

# ACE

S1P SRC | Sizes: 35-48

**TOMAIA / CORTE**

Pelle scamosciata  
Piel serraje afelpado



B0672

# SMASH

S1P SRC | Sizes: 35-48

**TOMAIA / CORTE**

Pelle scamosciata  
Piel serraje afelpado



B0603

## SOCCER



**S1P SRC** | Sizes: 36-47



**TOMAIA / CORTE**

Cordura® e pelle scamosciata  
Cordura® y piel serraje afelpado

**FODERA / FORRO**

SmellStop antiodore e antibatterica\*  
SmellStop antiolor y antibacteriano\*

**INSERTO / PLANTILLA**

Fresh'n Flex

**PUNTALE / PUNTERA**

SlimCap

**SUOLA / SUELA**

Defaticante AirTech + Tpu-Skin  
Antifatiga AirTech + Tpu-Skin



B0604

## SOCCER TOP

**S1P SRC** | Sizes: 36-47

**TOMAIA / CORTE**

Cordura® e pelle scamosciata  
Cordura® y piel serraje afelpado

B0622

# SCUBA



S1P SRC | Sizes: 39-47



**TOMAIA / CORTE**  
 Pelle Nabutek  
 Piel Nabutek

**FODERA / FORRO**  
 SmellStop antiodore e antibatterica\*  
 SmellStop antiolor y antibacteriano\*

**INSERTO / PLANTILLA**  
 Fresh'n Flex

**PUNTALE / PUNTERA**  
 SlimCap

**SUOLA / SUELA**  
 Defaticante AirTech + Tpu-Skin  
 Antifatiga AirTech + Tpu-Skin



B0652

# DEALER

S1P SRC | Sizes: 39-47

**TOMAIA / CORTE**  
 Pelle Nabutek  
 Piel Nabutek



B0620

# SWIM

S1P SRC | Sizes: 36-47

**TOMAIA / CORTE**  
 Tessuto 3D e pelle scamosciata  
 Tejido 3D y piel serraje afelpado



B0698  
**JUDO**



**S1P ESD SRC** | Sizes: 36-48



**TOMAIA / CORTE**

Microfibra

**FODERA / FORRO**

SmellStop antiodore e antibatterica\*

SmellStop antiolor y antibacteriano\*

**INSERTO / PLANTILLA**

Fresh'n Flex

**PUNTALE / PUNTERA**

SlimCap

**SUOLA / SUELA**

Defaticante AirTech + Tpu-Skin

Antifatiga AirTech + Tpu-Skin



B0617

**AEROBIC**

**S1P ESD SRC** | Sizes: 36-47

**TOMAIA / CORTE**

Pelle scamosciata

Piel serraje afelpado



# PLATINUM



*LA SCARPA CHE SFIDA  
LE CONDIZIONI  
ESTREME.  
MANTIENE  
IL PIEDE SICURO  
E ASCIUTTO, A TUTTE  
LE TEMPERATURE.*

*EL CALZADO  
QUE AFRONTA  
LAS CONDICIONES  
MAS EXTREMAS.  
MANTIENE EL PIE  
SEGURO Y SECO  
EN TODO TIPO  
DE TEMPERATURAS.*

SETTORI DI LAVORO CONSIGLIATI /  
SECTORES DE TRABAJO RECOMENDADOS





B0712

## BUFFALO TOP



**S3 HRO HI CI SRC** | Sizes: 39-47



### **TOMAIA / CORTE**

Pelle ingrassata idrorepellente  
Piel engrasada hidrofugada

### **FODERA / FORRO**

SmellStop antiodore e antibatterica\*  
SmellStop antiolor y antibacteriano\*

### **INSERTO / PLANTILLA**

Dry'n Air Plus

### **PUNTALE / PUNTERA**

SlimCap

### **SUOLA / SUELA**

All Terrain + HRO



B0716

# CAMEL TOP



**S3 HRO HI CI SRC** | Sizes: 39-47



**TOMAIA / CORTE**

Nubuck idrorepellente  
Nubuck idrofugado

**FODERA / FORRO**

SmellStop antiodore e antibatterica\*  
SmellStop antiolor y antibacteriano\*

**INSERTO / PLANTILLA**

Dry'n Air Plus

**PUNTALE / PUNTERA**

SlimCap

**SUOLA / SUELA**

All Terrain + HRO



# BISON TOP



B0741

## BISON TOP

S3 HRO CI SRC | Sizes: 39-47



**TOMAIA / CORTE**

Pelle ingrassata idrorepellente  
Piel engrasada hidrofugada

**FODERA / FORRO**

SmellStop antiodore e antibatterica\*  
SmellStop antiolor y antibacteriano\*

**INSERTO / PLANTILLA**

Fresh'n Flex

**PUNTALE / PUNTERA**

SlimCap

**SUOLA / SUELA**

All Terrain + HRO



B0745

## ELK

S3 HRO HI CI SRC | Sizes: 39-47

**TOMAIA / CORTE**

Pelle ingrassata idrorepellente  
Piel engrasada hidrofugada



# 14

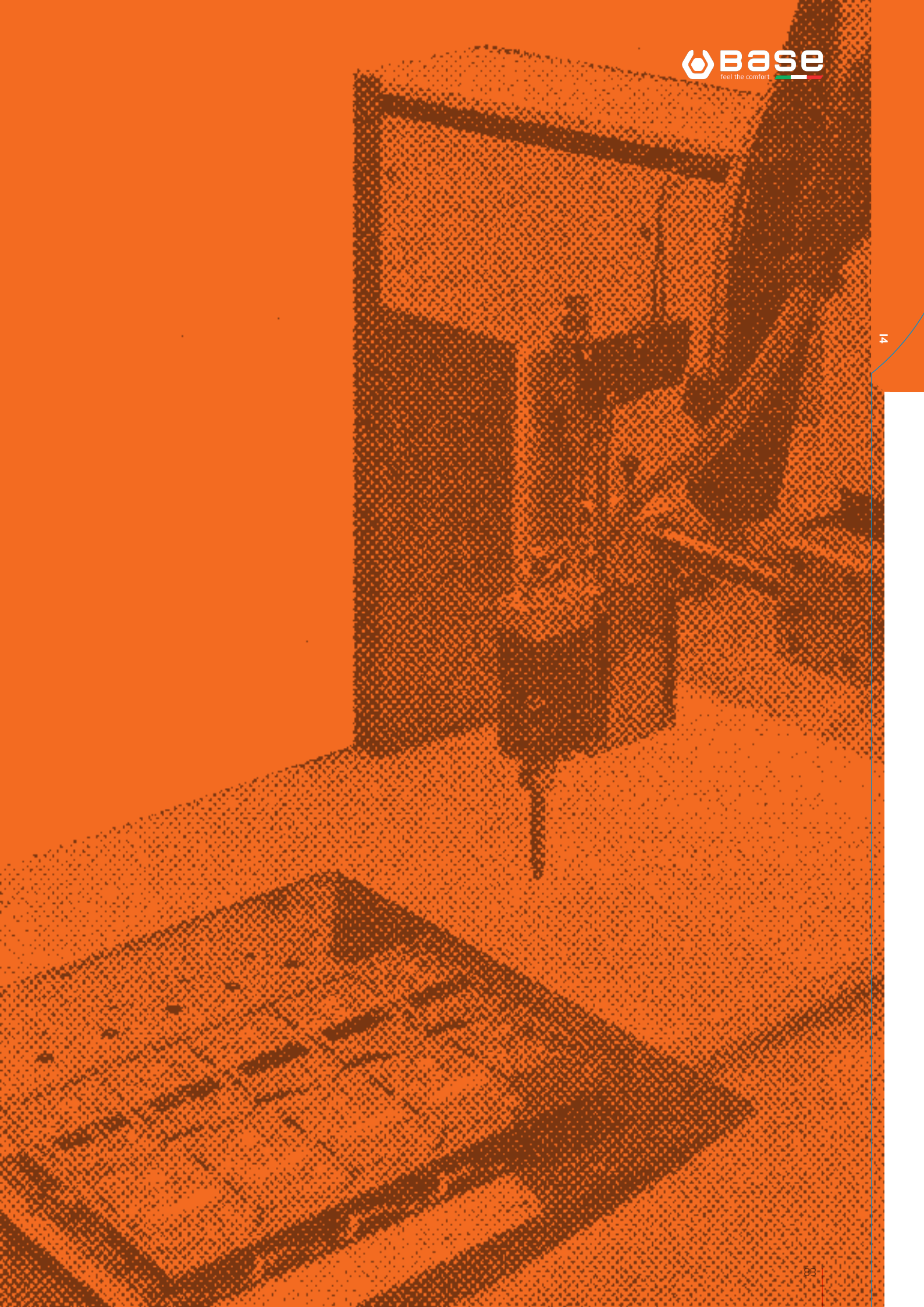


*LA NUOVA LINEA  
DI CALZATURE  
PER L'INDUSTRIA 4.0  
E I SETTORI PIU INNOVATIVI  
CHE GARANTISCE COMFORT,  
EQUILIBRIO E SICUREZZA.*

*LA NUOVA LINEA  
DI CALZATURE  
PER L'INDUSTRIA 4.0  
E I SETTORI PIU INNOVATIVI  
CHE GARANTISCE COMFORT,  
EQUILIBRIO E SICUREZZA.*

SETTORI DI LAVORO CONSIGLIATI /  
SECTORES DE TRABAJO RECOMENDADOS







**i-ROBOX**

B1210

# i-ROBOX



**S3 CI ESD SRC** | Sizes: 35-48



**TOMAIA / CORTE**

Pelle Nabutek  
Piel Nabutek

**FODERA / FORRO**

SmellStop antiodore e antibatterica\*  
SmellStop antiolor y antibacteriano\*

**INSERTO / PLANTILLA**

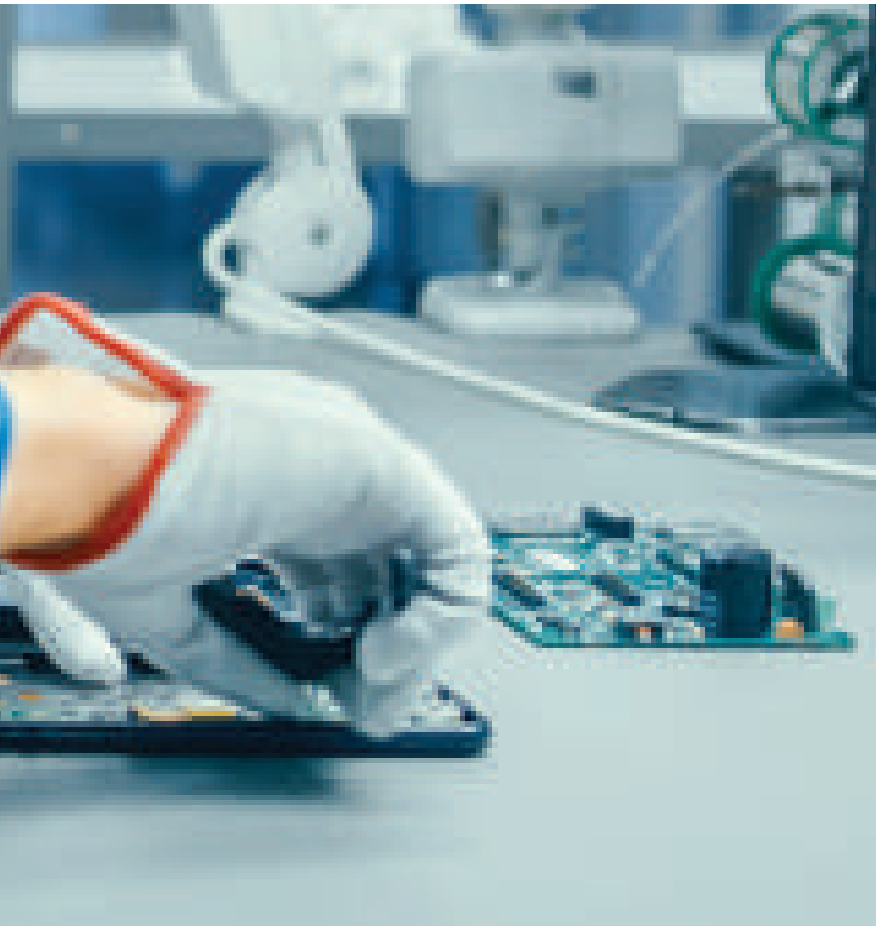
Fresh'n Flex

**PUNTALE / PUNTERA**

SlimCap

**SUOLA / SUELA**

Defaticante AirTech + Tpu-Skin  
Antifatiga AirTech + Tpu-Skin



B1211

# i-ROBOX TOP

**S3 CI ESD SRC** | Sizes: 35-48

**TOMAIA / CORTE**

Pelle Nabutek  
Piel Nabutek

B1208B

# i-ROBOX BLUE

NEW



S3 ESD SRC | Sizes: 35-48



**TOMAIA / CORTE**

Tessuto tecnico e microfibra  
Tejido técnico y microfibra

**FODERA / FORRO**

SmellStop antiodore e antibatterica\*  
SmellStop antiolor y antibacteriano\*

**INSERTO / PLANTILLA**

Fresh'n Flex

**PUNTALE / PUNTERA**

SlimCap

**SUOLA / SUELA**

Defaticante AirTech + Tpu-Skin  
Antifatiga AirTech + Tpu-Skin



NEW

B1209B

# i-ROBOX BLUE TOP

S3 ESD SRC | Sizes: 35-48

**TOMAIA / CORTE**

Tessuto tecnico e microfibra  
Tejido técnico y microfibra



B1212A

# i-CYBER FLUO



**S1P ESD SRC** | Sizes: 35-48



**TOMAIA / CORTE**

Tessuto tecnico e microfibra  
Tejido técnico y microfibra

**FODERA / FORRO**

SmellStop antiodore e antibatterica\*  
SmellStop antiolor y antibacteriano\*

**INSERTO / PLANTILLA**

Fresh'n Flex

**PUNTALE / PUNTERA**

SlimCap

**SUOLA / SUELA**

Defaticante AirTech + Tpu-Skin  
Antifatiga AirTech + Tpu-Skin



B1213A

## i-CYBER FLUO TOP

**S1P ESD SRC** | Sizes: 35-48

**TOMAIA / CORTE**

Tessuto tecnico e microfibra  
Tejido técnico y microfibra



B1212B

## i-CYBER

**S1P ESD SRC** | Sizes: 35-48

**TOMAIA / CORTE**

Tessuto tecnico e microfibra  
Tejido técnico y microfibra



B1213B

## i-CYBER TOP

**S1P ESD SRC** | Sizes: 35-48

**TOMAIA / CORTE**

Tessuto tecnico e microfibra  
Tejido técnico y microfibra

B1205A  
**i-BIT**

NEW



**S1P ESD SRC** | Sizes: 35-48



**TOMAIA / CORTE**

Microfibra

**FODERA / FORRO**

SmellStop antiodore e antibatterica\*

SmellStop antiolor y antibacteriano\*

**INSERTO / PLANTILLA**

Fresh'n Flex

**PUNTALE / PUNTERA**

SlimCap

**SUOLA / SUELA**

Defaticante AirTech + Tpu-Skin

Antifatiga AirTech + Tpu-Skin



NEW

B1206A

**i-LAB**

**S1P ESD SRC** | Sizes: 35-48

**TOMAIA / CORTE**

Tessuto tecnico e microfibra

Tejido técnico y microfibra



# CLASSIC PLUS



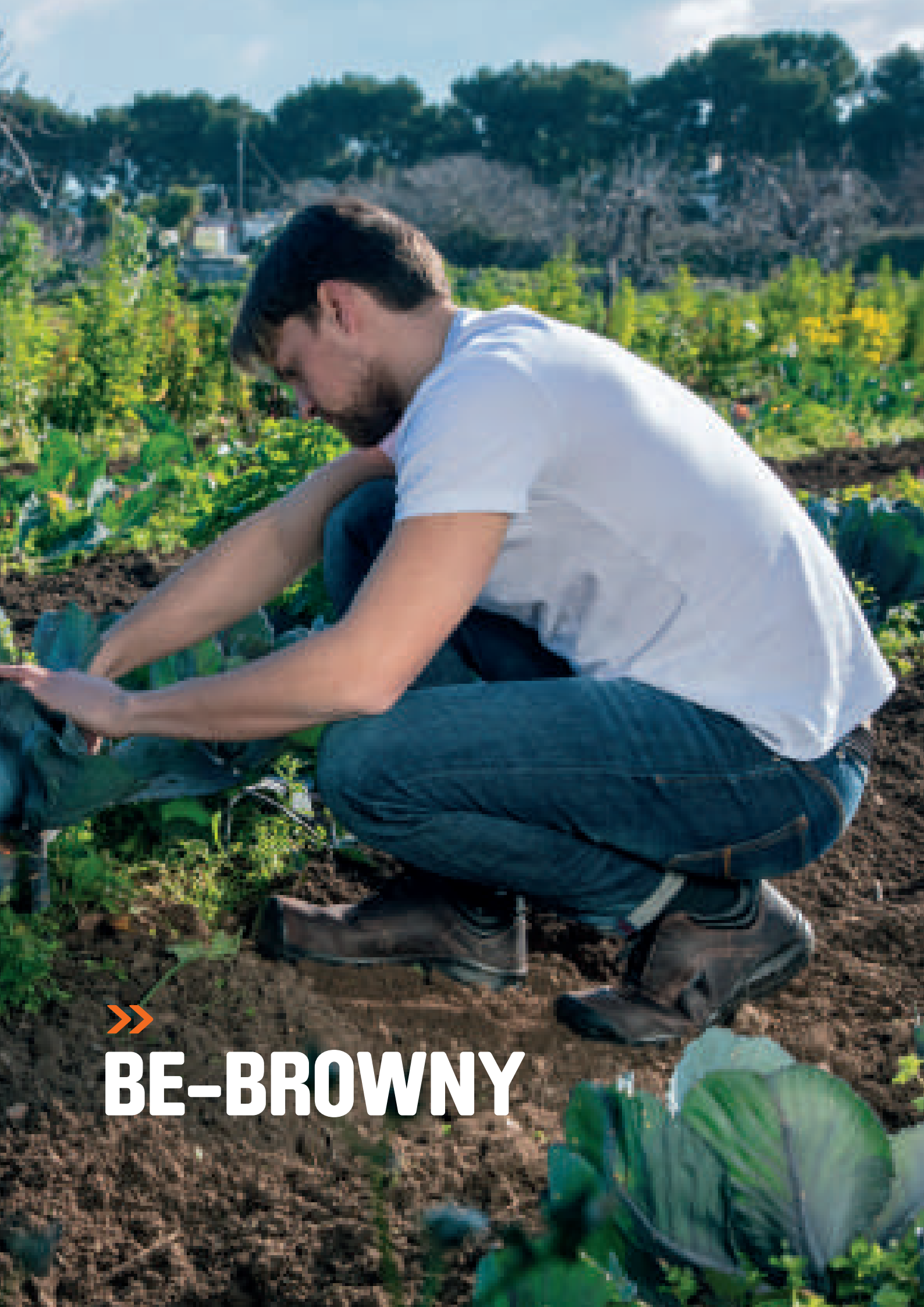
*DESIGN RINNOVATO  
E TECNOLOGIE INNOVATIVE:  
CLASSIC PLUS È LA LINEA  
CHE MIGLIORA LE PRESTAZIONI  
DELLE CALZATURE PER  
IL BENESSERE DEL PIEDE.*

*DISEÑO ACTUALIZADO  
Y TECNOLOGÍAS INNOVADORAS:  
CLASSIC PLUS ES LA LINEA  
QUE MEJORA EL RENDIMIENTO  
DEL CALZADO PARA  
EL BIENESTAR DE LOS PIES.*

SETTORI DI LAVORO CONSIGLIATI /  
SECTORES DE TRABAJO RECOMENDADOS







**BE-BROWNY**

B0866

## BE-BROWNY



4x4

S3 CI SRC | Sizes: 36-50



### TOMAIA / CORTE

Pelle ingrassata idrorepellente  
Piel engrasada hidrofugada

### FODERA / FORRO

SmellStop antiodore e antibatterica\*  
SmellStop antiolor y antibacteriano\*

### INSERTO / PLANTILLA

Fresh'n Flex

### PUNTALE / PUNTERA

SlimCap

### SUOLA / SUELA

Defaticante AirTech + Tpu-Skin - Tecnologia 4x4  
Antifatiga AirTech + Tpu-Skin - Tecnologia 4x4



B0883

## BE-BROWNY TOP

S3 CI SRC | Sizes: 36-50

### TOMAIA / CORTE

Pelle ingrassata idrorepellente  
Piel engrasada hidrofugada



B0866B

## BE-JETTY

S3 CI SRC | Sizes: 36-50

### TOMAIA / CORTE

Pelle ingrassata idrorepellente  
Piel engrasada hidrofugada



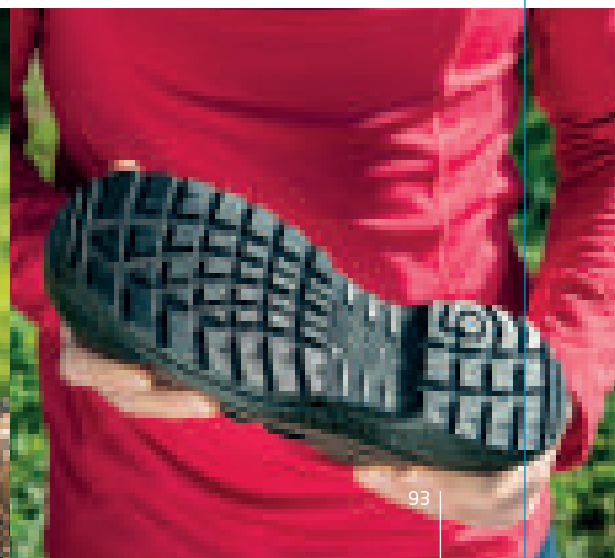
B0883B

## BE-JETTY TOP

S3 CI SRC | Sizes: 36-50

### TOMAIA / CORTE

Pelle ingrassata idrorepellente  
Piel engrasada hidrofugada





**BE-EXTREME**



B0870  
**BE-EXTREME**



**S3 CI SRC** | Sizes: 39-50



**TOMAIA / CORTE**

Pelle ingrassata idrorepellente  
Piel engrasada hidrofugada

**INSERTO / PLANTILLA**

Fresh'n Flex

**PUNTALE / PUNTERA**

SlimCap

**SUOLA / SUELA**

Defaticante AirTech + Tpu-Skin - Tecnologia 4x4  
Antifatiga AirTech + Tpu-Skin - Tecnologia 4x4



B0870B  
**BE-EXTREME W**

**S3 CI SRC** | Sizes: 39-50

**FODERA / FORRO**  
EcoWool



B0870C  
**BE-MIGHTY**

**S3 CI SRC** | Sizes: 39-50

**TOMAIA / CORTE**

Pelle ingrassata idrorepellente  
Piel engrasada hidrofugada



B0870D  
**BE-MIGHTY W**

**S3 CI SRC** | Sizes: 39-50

**FODERA / FORRO**  
EcoWool



B0823

# BE-DYNAMIC



S3 CI SRC | Sizes: 39-50



## TOMAIA / CORTE

Pelle Nubuck idrorepellente  
Nubuck idrofugado

## FODERA / FORRO

SmellStop antiodore e antibatterica\*  
SmellStop antiolor y antibacteriano\*

## INSERTO / PLANTILLA

Fresh'n Flex

## PUNTALE / PUNTERA

SlimCap

## SUOLA / SUELA

Defaticante AirTech + Tpu-Skin - Tecnologia 4x4  
Antifatica AirTech + Tpu-Skin - Tecnologia 4x4

B0822

# BE-READY



BOA® Fit System



**S1P ESD SRC** | Sizes: 36-50



**TOMAIA / CORTE**

Microfibra + Tessuto tecnico  
Microfibra + Tejido técnico

**FODERA / FORRO**

SmellStop antiodore e antibatterica\*  
SmellStop antiodor y antibacteriano\*

**INSERTO / PLANTILLA**

Fresh'n Flex

**PUNTALE / PUNTERA**

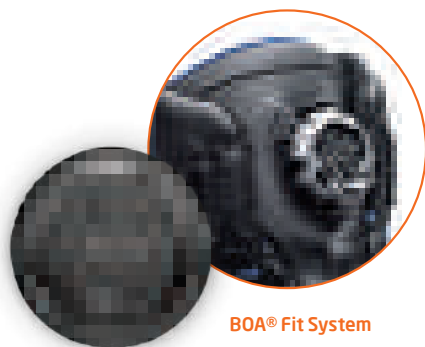
SlimCap

**SUOLA / SUELA**

Defaticante AirTech + Tpu-Skin Ultraflex  
Antifatiga AirTech + Tpu-Skin Ultraflex

B0820

# BE-FAST



S3 HRO CI HI SRC | Sizes: 39-50



**TOMAIA / CORTE**

Pelle fiore idrorepellente  
Piel flor hidrofugada

**FODERA / FORRO**

SmellStop antiodore e antibatterica\*  
SmellStop antiolor y antibacteriano\*

**INSERTO / PLANTILLA**

Fresh'n Flex

**PUNTALE / PUNTERA**

SlimCap

**SUOLA / SUELA**

AirTech bidensità: PU/Gomma HRO

AirTech bidensidad: PU/Caucho nitrilo HRO



B0821

# BE-FAST TOP

S3 HRO CI HI SRC | Sizes: 39-50

**TOMAIA / CORTE**

Pelle fiore idrorepellente  
Piel flor hidrofugada

B0884

## BE-LIGHT



ULTRAFLEX



S1P SRC | Sizes: 36-50



**TOMAIA / CORTE**

Microfibra

**FODERA / FORRO**

SmellStop antiodore e antibatterica\*

SmellStop antiolor y antibacteriano\*

**INSERTO / PLANTILLA**

Fresh'n Flex

**PUNTALE / PUNTERA**

SlimCap

**SUOLA / SUELA**

Defaticante AirTech + Tpu-Skin Ultraflex

Antifatiga AirTech + Tpu-Skin Ultraflex

B0885

## BE-ACTIVE

S1P SRC | Sizes: 36-50

**TOMAIA / CORTE**

Microfibra





**BE-STRONG**



B0887

# BE-STRONG



**S3 HRO CI HI SRC** | Sizes: 39-48



**TOMAIA / CORTE**

Pelle fiore idrorepellente  
Piel flor hidrofugada

**FODERA / FORRO**

SmellStop antiodore e antibatterica\*  
SmellStop antiolor y antibacteriano\*

**INSERTO / PLANTILLA**

Fresh'n Flex

**PUNTALE / PUNTERA**

SlimCap

**SUOLA / SUELA**

AirTech bidensità PU/Gomma HRO  
Tecnologia Life Plus  
AirTech bidensidad PU/Caucho nitrilo HRO  
Tecnología Life Plus

CLASSIC PLUS



B0888

## BE-STRONG TOP

**S3 HRO CI HI SRC** | Sizes: 39-48

**TOMAIA / CORTE**

Pelle fiore idrorepellente  
Piel flor hidrofugada



B0887N

## BE-UNIFORM

**S3 HRO CI HI SRC** | Sizes: 39-48

**TOMAIA / CORTE**

Pelle ingrassata idrorepellente  
Piel engrasada hidrofugada



B0888N

## BE-UNIFORM TOP

**S3 HRO CI HI SRC** | Sizes: 39-48

**TOMAIA / CORTE**

Pelle ingrassata idrorepellente  
Piel engrasada hidrofugada





**BE-JOY**



B0874

## BE-JOY



ULTRAFLEX

**S3 SRC** | Sizes: 36-50



**TOMAIA / CORTE**

Pelle ingrassata idrorepellente  
Piel engrasada hidrofugada

**FODERA / FORRO**

SmellStop antiodore e antibatterica\*  
SmellStop antiolor y antibacteriano\*

**INSERTO / PLANTILLA**

Fresh'n Flex

**PUNTALE / PUNTERA**

SlimCap

**SUOLA / SUELA**

Defaticante AirTech + Tpu-Skin Ultraflex  
Antifatiga AirTech + Tpu-Skin Ultraflex



B0875

## BE-JOY TOP

**S3 SRC** | Sizes: 39-48

**TOMAIA / CORTE**

Pelle ingrassata idrorepellente  
Piel engrasada hidrofugada

B0872

## BE-FREE

**S3 SRC** | Sizes: 36-50

**TOMAIA / CORTE**

Pelle ingrassata idrorepellente  
Piel engrasada hidrofugada

B0873

## BE-FREE TOP

**S3 SRC** | Sizes: 36-50

**TOMAIA / CORTE**

Pelle ingrassata idrorepellente  
Piel engrasada hidrofugada



B0878

# BE-FIT



**S1P SRC** | Sizes: 36-50



**TOMAIA / CORTE**

Microfibra + Tessuto tecnico 3D  
Microfibra + Tejido técnico 3D

**FODERA / FORRO**

SmellStop antiodore e antibatterica\*  
SmellStop antiolor y antibacteriano\*

**INSERTO / PLANTILLA**

Fresh'n Flex

**PUNTALE / PUNTERA**

SlimCap

**SUOLA / SUELA**

Defaticante AirTech + Tpu-Skin Ultraflex  
Antifatica AirTech + Tpu-Skin Ultraflex

B0886

## BE-STYLE



**S1P ESD SRC** | Sizes: 36-50



**TOMAIA / CORTE**

Microfibra

**FODERA / FORRO**

SmellStop antiodore e antibatterica\*

SmellStop antiolor y antibacteriano\*

**INSERTO / PLANTILLA**

Fresh'n Flex

**PUNTALE / PUNTERA**

SlimCap

**SUOLA / SUELA**

Defaticante AirTech + Tpu-Skin Ultraflex

Antifatiga AirTech + Tpu-Skin Ultraflex

B0871

## BE-FRESH

**S1P ESD SRC** | Sizes: 36-50

**TOMAIA / CORTE**

Microfibra



B0881B

## BE-FLASHY



**S3 SRC** | Sizes: 36-50



### **TOMAIA / CORTE**

Pelle fiore idrorepellente + tessuto ad alta visibilità  
Piel flor hidrofugada + tejido de alta visibilidad

### **FODERA / FORRO**

SmellStop antiodore e antibatterica\*  
SmellStop antiolor y antibacteriano\*

### **INSERTO / PLANTILLA**

Fresh'n Flex

### **PUNTALE / PUNTERA**

SlimCap

### **SUOLA / SUELA**

Defaticante AirTech +Tpu-Skin Ultraflex  
Antifatiga AirTech + Tpu-Skin Ultraflex

B0877

# BE-MOON TOP



**S1P SRC** | Sizes: 39-48



**TOMAIA / CORTE**

Pelle scamosciata + tessuto  
Piel serraje afelpado + tejido

**FODERA / FORRO**

SmellStop antiodore e antibatterica\*  
SmellStop antiolor y antibacteriano\*

**INSERTO / PLANTILLA**

Fresh'n Flex

**PUNTALE / PUNTERA**

SlimCap

**SUOLA / SUELA**

Defaticante AirTech +Tpu-Skin Ultraflex  
Antifatiga AirTech + Tpu-Skin Ultraflex

# » SPECIAL



*PER LAVORI  
IN CONDIZIONI  
ESTREME.*

*PARA TRABAJOS  
EN CONDICIONES  
EXTREMAS.*

SETTORI DI LAVORO CONSIGLIATI /  
SECTORES DE TRABAJO RECOMENDADOS







»»

**BE-OSLO**



B0850  
**BE-OSLO**



**S3 WR CI HI HRO SRC** | Sizes: 36-50



BOA® Fit System

**TOMAIA / CORTE**

Pelle ingrassata idrorepellente  
Piel engrasada hidrofugada

**FODERA / FORRO**

Primaloft®

**INSERTO / PLANTILLA**

Fresh'n Flex

**PUNTALE / PUNTERA**

SlimCap

**SUOLA / SUELA**

AirTech bidensità PU/Gomma HRO  
Tecnologia Life Plus  
AirTech bidensidad PU/Caucho nitrilo HRO  
Tecnología Life Plus





# BE-DRY MID



B0894S

# BE-DRY LOW



**S3 HRO HI CI WR SRC** | Sizes: 36-50



**TOMAIA / CORTE**

Pelle fiore idrorepellente con membrana H2stOp  
Piel flor hidrofugada con membrana H2stOp

**FODERA / FORRO**

SmellStop antiodore e antibatterica\*  
SmellStop antiolor y antibacteriano\*

**INSERTO / PLANTILLA**

Fresh'n Flex

**PUNTALE / PUNTERA**

SlimCap

**SUOLA / SUELA**

AirTech bidensità PU/Gomma HRO  
Tecnologia Life Plus  
AirTech bidensidad PU/Caucho  
nitrilo HRO Tecnologia Life Plus



B0895S

# BE-DRY MID

**S3 HRO HI CI WR SRC** | Sizes: 36-50

**FODERA / FORRO**  
Primaloft®



B0896S

# BE-DRY TOP

**S3 HRO HI CI WR SRC** | Sizes: 39-50

**FODERA / FORRO**  
Primaloft®



B0895Y

# BE-ROCK

**S3 HRO HI CI WR SRC** | Sizes: 36-50

**FODERA / FORRO**

Pelle ingrassata idrorepellente con membrana H2stop  
Piel engrasada hidrofugada con membrana H2stOp





**BE-  
POWERFUL**



B0897

## BE-POWERFUL



**S3 WR SRC** | Sizes: 36-50



**TOMAIA / CORTE**

Pelle e tessuto tecnico idrorepellente con membrana H2stOp  
Piel y tejido técnico hidrofugado con membrana H2stOp

**FODERA / FORRO**

SmellStop antiodore e antibatterica\*  
SmellStop antiolor y antibacteriano\*

**INSERTO / PLANTILLA**

Fresh'n Flex

**PUNTALE / PUNTERA**

SlimCap

**SUOLA / SUELA**

Defaticante AirTech  
+ Tpu-Skin Tecnologia Life Plus  
Antifatiga AirTech  
+ Tpu-Skin Tecnologia Life Plus



B0898

## BE-POWERFUL TOP

**S3 CI WR SRC** | Sizes: 36-50

**TOMAIA / CORTE**

Pelle e tessuto tecnico idrorepellente con membrana H2stOp  
Piel y tejido técnico hidrofugado con membrana H2stOp



# BE-STONE



B0891C

# BE-STONE



**Anticut**  
Scarpa resistente al taglio  
e con protezione del malleolo  
/ Zapato resistente al corte  
y con protección del tobillo

**S3 CR HRO HI CI AN SRC** | Sizes: 36-50



**TOMAIA / CORTE**

Pelle fiore idrorepellente  
Piel flor hidrofugada

**FODERA / FORRO**

SmellStop antiodore e antibatterica\*  
SmellStop antiolor y antibacteriano\*

**INSERTO / PLANTILLA**

Acciaio

Acero

**PUNTALE / PUNTERA**

SlimCap

**SUOLA / SUELA**

AirTech bidensità PU/Gomma HRO

AirTech bidensidad PU/Caucho nitrilo HRO





**SPARKLE**



B0880

## SPARKLE



Pensata per i **saldatori**.  
Cuciture resistenti alla fiamma.  
Autoestinguenti.

/ Disegnata para **soldadores**.  
Cosido con hilo ignífugo.  
Autoextinguible.



**S3 HRO CI HI SRC** | Sizes: 36-48



### TOMAIA / CORTE

Pelle fiore idrorepellente  
Piel flor hidrofugada

### FODERA / FORRO

SmellStop antiodore e antibatterica\*  
SmellStop antiolor y antibacteriano\*

### INSERTO / PLANTILLA

Fresh'n Flex

### PUNTALE / PUNTERA

SlimCap

### SUOLA / SUELA

AirTech bidensità PU/Gomma HRO  
AirTech bidensidad PU/Caucho nitrilo HRO



B0899

## TWINKLE

**S3 HRO CI HI SRC** | Sizes: 39-48

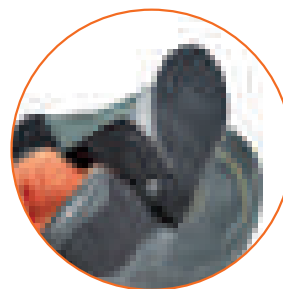
### TOMAIA / CORTE

Pelle ingrassata idrorepellente  
Piel engrasada hidrofugada



B0410

## WELDER



Pensata per i **saldatori**.  
Cuciture resistenti alla fiamma.  
Autoestinguenti.

/ Diseñada para **soldadores**.  
Cosido con hilo ignífugo.  
Autoextinguible.



**S3 HRO SRA** | Sizes: 39-47



**TOMAIA / CORTE**

Pelle fiore idrorepellente  
Piel flor hidrofugada

**FODERA / FORRO**

SmellStop antiodore e antibatterica\*  
SmellStop antiolor y antibacteriano\*

**INSERTO / PLANTILLA**

Fresh'n Flex

**PUNTALE / PUNTERA**

Acciaio  
Acero

**SUOLA / SUELA**

AirTech bidensità: PU/Gomma HRO

AirTech bidensidad: PU/Caucho nitrilo HRO





# METATARSAL



B0473

# METATARSAL



**S3 M SRC** | Sizes: 39-47



**TOMAIA / CORTE**

Pelle fiore idrorepellente  
Piel flor hidrofugada

**FODERA / FORRO**

SmellStop antiodore e antibatterica\*  
SmellStop antiolor y antibacteriano\*

**INSERTO / PLANTILLA**

Acciaio  
Acero

**PUNTALE / PUNTERA**

Acciaio  
Acero

**SUOLA / SUELA**

Defaticante AirTech + Tpu-Skin  
Antifatiga AirTech + Tpu-Skin

SPECIAL



# OXFORD



*ELEGANTE E ROBUSTA.  
LINEA DEDICATA  
E PENSATA PER TUTTI  
I PROFESSIONISTI  
CHE OPERANO NEI SITI  
PRODUTTIVI O NEI CANTIERI.  
IN TOTALE SICUREZZA  
SENZA RINUNCIARE  
ALLO STILE.*

*ELEGANTE Y ROBUSTO.  
DISEÑADO PARA LOS  
PROFESIONALES QUE  
TRABAJAN EN PLANTAS  
DE PRODUCCIÓN  
O EN OBRAS. SEGURIDAD  
TOTAL, SIN DEJAR  
DE LADO EL ESTILO.*

SETTORI DI LAVORO CONSIGLIATI /  
SECTORES DE TRABAJO RECOMENDADOS







**ROCKET**



B1502

## ROCKET

S3 ESD SRC | Sizes: 39-48



**TOMAIA / CORTE**

Pelle fiore idrorepellente  
Piel flor hidrofugado

**FODERA / FORRO**

SmellStop Deluxe antiodore antibatterica\*\*  
SmellStop Deluxe p antiolor y antibacteriano\*\*

**INSERTO / PLANTILLA**

Fresh'n Flex

**PUNTALE / PUNTERA**

SpaceCap

**SUOLA / SUELA**

AirTech monodensità  
AirTech monodensidad



B1503

## COSMOS

S3 ESD SRC | Sizes: 39-48

**TOMAIA / CORTE**

Pelle fiore idrorepellente  
Piel flor hidrofugado



B1500

# ORBIT



**S3 ESD SRC** | Sizes: 39-48



**TOMAIA / CORTE**

Pelle scamosciata idrorepellente  
Piel serraje afelpado hidrofugado

**FODERA / FORRO**

SmellStop Deluxe antiodore antibatterica\*\*  
SmellStop Deluxe p antiolor y antibacteriano\*\*

**INSERTO / PLANTILLA**

Fresh'n Flex

**PUNTALE / PUNTERA**

SpaceCap

**SUOLA / SUELA**

AirTech monodensità  
AirTech monodensidad

B1501

# UNIVERSE



OXFORD

**S3 ESD SRC** | Sizes: 39-48



**TOMAIA / CORTE**

Pelle scamosciata idrorepellente  
Piel serraje afelpado hidrofugado

**FODERA / FORRO**

SmellStop Deluxe antiodore antibatterica\*\*  
SmellStop Deluxe p antiolor y antibacteriano\*\*

**INSERTO / PLANTILLA**

Fresh'n Flex

**PUNTALE / PUNTERA**

SpaceCap

**SUOLA / SUELA**

AirTech monodensità  
AirTech monodensidad

# PLANET



*L'INCONTRO TRA  
TECNOLOGIA E STILE.*

*EL PUNTO DE ENCUENTRO  
ENTRE TECNOLOGÍA  
Y ESTILO.*

SETTORI DI LAVORO CONSIGLIATI /  
SECTORES DE TRABAJO RECOMENDADOS







**OAK**



**B0241**  
**OAK**



**S3 SRC** | Sizes: 36-48



**TOMAIA / CORTE**

Pelle fiore idrorepellente  
Piel fior hidrofugado

**FODERA / FORRO**

SmellStop antiodore e antibatterica\*  
SmellStop antiolor y antibacteriano\*

**INSERTO / PLANTILLA**

Fresh'n Flex

**PUNTALE / PUNTERA**

Alluminio  
Aluminio

**SUOLA / SUELA**

Defaticante AirTech + Tpu-Skin  
Antifatiga AirTech + Tpu-Skin



**B0240**  
**SELFIE**

**S3 SRC** | Sizes: 36-48

**TOMAIA / CORTE**

Pelle fiore idrorepellente  
Piel fior hidrofugado

B0251  
**PIXEL**



**S1P SRC** | Sizes: 36-48



**TOMAIA / CORTE**

Pelle scamosciata  
Piel serraje afelpado

**FODERA / FORRO**

SmellStop antiodore e antibatterica\*  
SmellStop antiolor y antibacteriano\*

**INSERTO / PLANTILLA**

Fresh'n Flex

**PUNTALE / PUNTERA**

Alluminio  
Aluminio

**SUOLA / SUELA**

Defaticante AirTech + Tpu-Skin  
Antifatiga AirTech + Tpu-Skin



B0252

**PIXEL TOP**

**S1P SRC** | Sizes: 36-48



B0271

**WAKE**



**S1P SRC** | Sizes: 39-48



**TOMAIA / CORTE**

Microfibra + Tessuto

Microfibra y tejido

**FODERA / FORRO**

SmellStop antiodore e antibatterica\*

SmellStop antiolor y antibacteriano\*

**INSERTO / PLANTILLA**

Fresh'n Flex

**PUNTALE / PUNTERA**

Alluminio

Aluminio

**SUOLA / SUELA**

Defaticante AirTech + Tpu-Skin

Antifatiga AirTech + Tpu-Skin

# » MISS BASE



*DEFATICANTE E RIPOSANTE,  
È LA LINEA FEMMINILE  
DEDICATA  
ALLE LAVORATRICI.*

*ANTIFATIGA Y RELAJANTE,  
MISS BASE ES LA LINEA  
FEMENINA DEDICADA  
A TODAS  
LAS TRABAJADORAS.*

SETTORI DI LAVORO CONSIGLIATI /  
SECTORES DE TRABAJO RECOMENDADOS







**KATE**

B0323  
**KATE**



Made for women  
Heel 23 mm



**S3 SRC** | Sizes: 34-42



**TOMAIA / CORTE**

Pelle scamosciata idrorepellente  
Piel serraje afelpado hidrofugado

**FODERA / FORRO**

SmellStop antiodore e antibatterica\*  
SmellStop antiolor y antibacteriano\*

**INSERTO / PLANTILLA**

Fresh'n Flex

**PUNTALE / PUNTERA**

Acciaio

Acero

**SUOLA / SUELA**

Defaticante AirTech + Tpu-Skin  
Antifatiga AirTech + Tpu-Skin



B0321B

TIFFANY



S1P SRC | Sizes: 34-42



**TOMAIA / CORTE**

Pelle scamosciata idrorepellente  
Piel serraje afelpado hidrofugado

**FODERA / FORRO**

SmellStop antiodore e antibatterica\*  
SmellStop antiolor y antibacteriano\*

**INSERTO / PLANTILLA**

Fresh'n Flex

**PUNTALE / PUNTERA**

Acciaio  
Acero

**SUOLA / SUELA**

Defaticante AirTech + Tpu-Skin  
Antifatiga AirTech + Tpu-Skin

B0314  
**IRIS**



**S1P SRC** | Sizes: 34-42



**TOMAIA / CORTE**

Pelle scamosciata e tessuto tecnico  
Piel serraje afelpado y tejido técnico

**FODERA / FORRO**

SmellStop antiodore e antibatterica\*  
SmellStop antiolor y antibacteriano\*

**INSERTO / PLANTILLA**

Fresh'n Flex

**PUNTALE / PUNTERA**

Acciaio  
Acero

**SUOLA / SUELA**

Defaticante AirTech + Tpu-Skin  
Antifatiga AirTech + Tpu-Skin

# HYGIENE



*SUOLE RESISTENTI  
AI LIQUIDI ORGANICI;  
TOMAIE TRASPIRANTI,  
IDROREPELLENTI,  
ANTIGRAFFIO; FODERA  
ANTIBATTERICA  
E ANTIMICOTICA.*

*SUELA RESISTENTE  
A LOS LIQUIDOS ORGÁNICOS;  
CORTE TRANSPIRABLE E  
HIDROFUGADO, RESISTENTE  
A LOS RASGUÑOS. EL FORRO  
ES ANTIBACTERIANO  
Y ANTIMICÓTICO.*

SETTORI DI LAVORO CONSIGLIATI /  
SECTORES DE TRABAJO RECOMENDADOS









B0980

# NATRIUM



**S2 SRC** | Sizes: 36-48



**TOMAIA / CORTE**

Microfibra idrorepellente  
Microfibra idrofugada

**FODERA / FORRO**

SmellStop antiodore e antibatterica\*  
SmellStop antiolor y antibacteriano\*

**PUNTALE / PUNTERA**

SlimCap

**SUOLA / SUELA**

Defaticante AirTech monodensità  
Antifatiga AirTech PU



B0981

# NATRIUM TOP

**S2 SRC** | Sizes: 36-48

**TOMAIA / CORTE**

Microfibra Idrorepellente  
Microfibra idrofugada

>>  
**SKY**



B0637  
**SKY**



**S1P ESD SRC** | Sizes: 36-47



**TOMAIA / CORTE**

Microfibra

**FODERA / FORRO**

SmellStop antiodore e antibatterica\*

SmellStop antiolor y antibacteriano\*

**PUNTALE / PUNTERA**

SlimCap

**SUOLA / SUELA**

Defaticante AirTech + Tpu-Skin

Antifatiga AirTech + Tpu-Skin



B0696

# COOKING



S2 SRC | Sizes: 36-47



### TOMAIA / CORTE

Microfibra Idrorepellente  
Microfibra hidrofugada

### FODERA / FORRO

SmellStop antiodore e antibatterica\*  
SmellStop antiolor y antibacteriano\*

### INSERTO / PLANTILLA

Fresh'n Flex

### PUNTALE / PUNTERA

SlimCap

### SUOLA / SUELA

Defaticante AirTech + Tpu-Skin  
Antifatiga AirTech + Tpu-Skin



B0636

# BOB

S3 ESD SRC | Sizes: 36-47



B0962  
**KUMA**



**S2 SRC** | Sizes: 35-48



**TOMAIA / CORTE**

Microfibra Idrorepellente  
Microfibra hidrofugada

**FODERA / FORRO**

SmellStop antiodore e antibatterica\*  
SmellStop antiolor y antibacteriano\*

**PUNTALE / PUNTERA**

SlimCap

**SUOLA / SUELA**

Defaticante AirTech monodensità  
Antifatiga AirTech PU



B0962B

**KUMA BLACK**

**S2 SRC** | Sizes: 35-48

B0507

## CLORO



S2 SRC | Sizes: 35-48



### TOMAIA / CORTE

Microfibra idrorepellente

Microfibra idrofugada

### FODERA / FORRO

SmellStop antiodore e antibatterica\*

SmellStop antiolor y antibacteriano\*

### PUNTALE / PUNTERA

Acciaio

Acero

### SUOLA / SUELA

Defaticante AirTech

Antifatiga AirTech



B0509

## CADMIO

S1 SRC | Sizes: 35-48

### TOMAIA / CORTE

Microfibra



B0507N

## CLORO N

S2 SRC | Sizes: 36-48

### TOMAIA / CORTE

Microfibra idrorepellente

Microfibra idrofugada



B0290

# LUNCH



**SB E A FO SRC** | Sizes: 39-48



**TOMAIA / CORTE**

Microfibra

**FODERA / FORRO**

SmellStop antiodore e antibatterica\*

SmellStop antiolor y antibacteriano\*

**PUNTALE / PUNTERA**

Alluminio

Aluminio

**SUOLA / SUELA**

Defaticante AirTech + Tpu-Skin

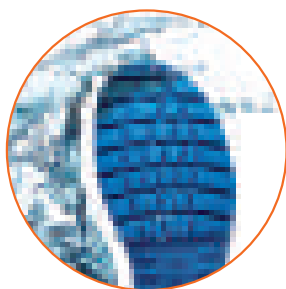
Antifatiga AirTech + Tpu-Skin



LITIO



**B0535**  
**BARIO**



LifePlus



**SB E A FO SRC** | Sizes: 35-47



**TOMAIA / CORTE**

Microfibra

**FODERA / FORRO**

SmellStop antiodore e antibatterica\*

SmellStop antiolor y antibacteriano\*

**PUNTALE / PUNTERA**

Acciaio

Acero

**SUOLA / SUELA**

Defaticante AirTech + Tpu-Skin Tecnologia Life Plus

Antifatiga AirTech + Tpu-Skin Tecnología Life Plus



**B0537**

**LITIO**

**S2 SRC** | Sizes: 35-48

**TOMAIA / CORTE**

Microfibra idrorepellente

Microfibra hidrofugada



**B0540**

**VANADIO**

**S2 SRC** | Sizes: 35-48

**TOMAIA / CORTE**

Microfibra idrorepellente

Microfibra hidrofugada



B0510

## ARGO



S2 SRC | Sizes: 35-48



### TOMAIA / CORTE

Microfibra Idrorepellente

Microfibra idrofugada

### FODERA / FORRO

SmellStop antiodore e antibatterica\*

SmellStop antiolor y antibacteriano\*

### PUNTALE / PUNTERA

Acciaio

Acero

### SUOLA / SUELA

Defaticante AirTech

Antifatiga AirTech



B0508

## CROMO

S2 SRC | Sizes: 36-48

### SUOLA / SUELA

Sticking monodensità

Sticking monodensidad



**B0501**  
**COBALTO**



**S2 HRO SRC** | Sizes: 36-47



**TOMAIA / CORTE**

Microfibra Idrorepellente  
Microfibra idrofugada

**FODERA / FORRO**

SmellStop antiodore e antibatterica\*  
SmellStop antiolor y antibacteriano\*

**PUNTALE / PUNTERA**

Acciaio  
Acero

**SUOLA / SUELA**

Sticking bidensità: PU/Gomma HRO  
Sticking bidensidad: PU/Caucho nitrilo HRO



**B0502**  
**ZINCO**

**S2 HRO CI SRC** | Sizes: 36-48

**SUOLA / SUELA**

Sticking bidensità: PU/Gomma HRO  
Sticking bidensidad: PU/Caucho nitrilo HRO



B0505

# OSMIO



**SB E A FO SRC** | Sizes: 35-47



**TOMAIA / CORTE**

Microfibra

**FODERA / FORRO**

SmellStop antiodore e antibatterica\*

SmellStop antiolor y antibacteriano\*

**PUNTALE / PUNTERA**

Acciaio

Acero

**SUOLA / SUELA**

Defaticante AirTech

Antifatica AirTech

B0551

## XENO

OB E A SRC | Sizes: 35-48



**TOMAIA / CORTE**

Pelle  
Piel

**SOTTOPIEDE / PALMILLA**

Pelle scamosciata  
Piel serraje afelpado

**SUOLA / SUELA**

Monodensità  
Monodensidad



B0553

## RADON

OB E A SRC | Sizes: 35-48

**TOMAIA / CORTE**

Pelle  
Piel

# CLASSIC



*LA SCELTA SOBRIA  
ED “ESSENZIALE”,  
PER QUANTI RICERCHINO  
BENESSERE DALLA PROPRIA  
SCARPA DA LAVORO.  
IL COMFORT DELLE  
CALZATURE AD USO  
PROFESSIONALE.*

*LA ELECCIÓN SOBRIA  
Y “ESENCIAL”, PARA  
AQUELLOS QUE BUSCAN  
EL BIENESTAR EN  
EL CALZADO DE TRABAJO.  
EL CONFORT DEL CALZADO  
PARA USO PROFESIONAL.*

SETTORI DI LAVORO CONSIGLIATI /  
SECTORES DE TRABAJO RECOMENDADOS









**MOZART**

B0118

# MOZART



**S3 SRC** | Sizes: 36-49



**TOMAIA / CORTE**

Pelle fiore idrorepellente

Piel fior hidrofugado

**FODERA / FORRO**

SmellStop antiodore e antibatterica\*

SmellStop antiolor y antibacteriano\*

**INSERTO / PLANTILLA**

Fresh'n Flex

**PUNTALE / PUNTERA**

Acciaio

Acero

**SUOLA / SUELA**

Defaticante AirTech + Tpu-Skin

Antifatiga AirTech + Tpu-Skin





**BEETHOVEN**



B0416N

## RAIDER TOP



**S3 SRC** | Sizes: 39-48



**TOMAIA / CORTE**

Pelle ingrassata idrorepellente  
Piel engrasada hidrofugada

**FODERA / FORRO**

SmellStop antiodore e antibatterica\*  
SmellStop antiolor y antibacteriano\*

**INSERTO / PLANTILLA**

Fresh'n Flex

**PUNTALE / PUNTERA**

Acciaio  
Acero

**SUOLA / SUELA**

Defaticante AirTech + Tpu-Skin  
Antifatiga AirTech + Tpu-Skin



B0119

## BEETHOVEN

**S3 SRC** | Sizes: 36-49

**TOMAIA / CORTE**

Pelle fiore idrorepellente  
Piel fior hidrofugado



B0120

# BACH

OUTSOLE  
RESISTANT  
UP TO -5° C



**S3 CI SRC** | Sizes: 39-49



**TOMAIA / CORTE**

Pelle fiore idrorepellente  
Piel flor hidrofugada

**FODERA / FORRO**

Thinsulate®

**INSERTO / PLANTILLA**

Fresh'n Flex

**PUNTALE / PUNTERA**

Acciaio

Acero

**SUOLA / SUELA**

Defaticante AirTech + Tpu-Skin

Antifatiga AirTech + Tpu-Skin

B0180

# JAGGER



**S3 SRC** | Sizes: 39-48



**TOMAIA / CORTE**

Pelle ingrassata idrorepellente  
Piel engrasada hidrofugada

**FODERA / FORRO**

SmellStop antiodore e antibatterica\*  
SmellStop antiolor y antibacteriano\*

**INSERTO / PLANTILLA**

Fresh'n Flex

**PUNTALE / PUNTERA**

Acciaio  
Acero

**SUOLA / SUELA**

Defaticante AirTech monodensità con ramponi  
Antifatiga AirTech PU con resaltes

B0185

## CURTIS

S3 SRC | Sizes: 39-48



**TOMAIA / CORTE**

Pelle fiore idrorepellente  
Piel flor hidrofugada

**FODERA / FORRO**

SmellStop antiodore e antibatterica\*  
SmellStop antiolor y antibacteriano\*

**INSERTO / PLANTILLA**

Acciaio  
Acero

**PUNTALE / PUNTERA**

Acciaio  
Acero

**SUOLA / SUELA**

Defaticante AirTech monodensità con ramponi  
Antifatiga AirTech PU con resaltes



B0184

## MORRISON

S3 SRC | Sizes: 39-48

**TOMAIA / CORTE**

Pelle fiore idrorepellente  
Piel flor hidrofugada



B0186

**GELDOLF**



**S3 SRC** | Sizes: 39-48



**TOMAIA / CORTE**

Pelle ingrassata idrorepellente  
Piel engrasada hidrofugada

**FODERA / FORRO**

SmellStop antiodore e antibatterica\*  
SmellStop antiolor y antibacteriano\*

**INSERTO / PLANTILLA**

Fresh'n Flex

**PUNTALE / PUNTERA**

Acciaio  
Acero

**SUOLA / SUELA**

Defaticante AirTech monodensità con ramponi  
Antifatiga AirTech PU con resaltes

B0113

# PUCCINI



S3 SRC | Sizes: 36-49



### TOMAIA / CORTE

Pelle fiore idrorepellente

Piel flor hidrofugada

### FODERA / FORRO

SmellStop antiodore e antibatterica\*

SmellStop antiolor y antibacteriano\*

### INSERTO / PLANTILLA

Fresh'n Flex

### PUNTALE / PUNTERA

Acciaio

Acero

### SUOLA / SUELA

Defaticante AirTech + Tpu-Skin

Antifatiga AirTech + Tpu-Skin



B0114

# VERDI

S3 SRC | Sizes: 36-49

### TOMAIA / CORTE

Pelle fiore idrorepellente

Piel flor hidrofugada

B0114B HRO

# VERDI HRO

S3 HRO HI SRA | Sizes: 39-47

### TOMAIA / CORTE

Pelle fiore idrorepellente

Piel flor hidrofugada



B0116

**SUMMER**



**S1P SRC** | Sizes: 36-47



**TOMAIA / CORTE**

Pelle scamosciata  
Piel serraje afelpado

**FODERA / FORRO**

SmellStop antiodore e antibatterica\*  
SmellStop antiolor y antibacteriano\*

**INSERTO / PLANTILLA**

Fresh'n Flex

**PUNTALE / PUNTERA**

Acciaio  
Acero

**SUOLA / SUELA**

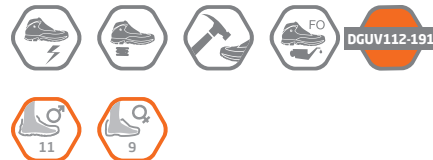
Defaticante AirTech + Tpu-Skin  
Antifatiga AirTech + Tpu-Skin

B0440

# MECHANIC



S1 SRC | Sizes: 36-48



**TOMAIA / CORTE**

Pelle scamosciata e Lycra®  
Piel serraje afelpado y Lycra®

**FODERA / FORRO**

SmellStop antiodore e antibatterica\*  
SmellStop antiolor y antibacteriano\*

**PUNTALE / PUNTERA**

Acciaio

Acero

**SUOLA / SUELA**

Defaticante AirTech + Tpu-Skin

Antifatiga AirTech + Tpu-Skin



B0451

# ARENA

S1P SRC | Sizes: 36-47

**TOMAIA / CORTE**

Pelle scamosciata e Lycra®  
Piel serraje afelpado y Lycra®



B0475

# FOUR HOLES

S1P SRC | Sizes: 36-47

**TOMAIA / CORTE**

Pelle scamosciata e Lycra®  
Piel serraje afelpado y Lycra®



B0474

# QUARK

S1P ESD SRC | Sizes: 36-47

**TOMAIA / CORTE**

Pelle scamosciata e Lycra®  
Piel serraje afelpado y Lycra®



B0105

## FRANKLIN



**S1 SRC** | Sizes: 35-49



**TOMAIA / CORTE**

Pelle scamosciata  
Piel serraje afelpado

**FODERA / FORRO**

SmellStop antiodore e antibatterica\*  
SmellStop antiolor y antibacteriano\*

**PUNTALE / PUNTERA**

Acciaio  
Acero

**SUOLA / SUELA**

Defaticante AirTech + Tpu-Skin  
Antifatiga AirTech + Tpu-Skin



B0115

## CONCORDE

**S1P SRC** | Sizes: 35-49

**INSERTO / PLANTILLA**

Fresh'n Flex con lamina in acciaio  
Fresh'n Flex con lámina de acero



# SMART EVO

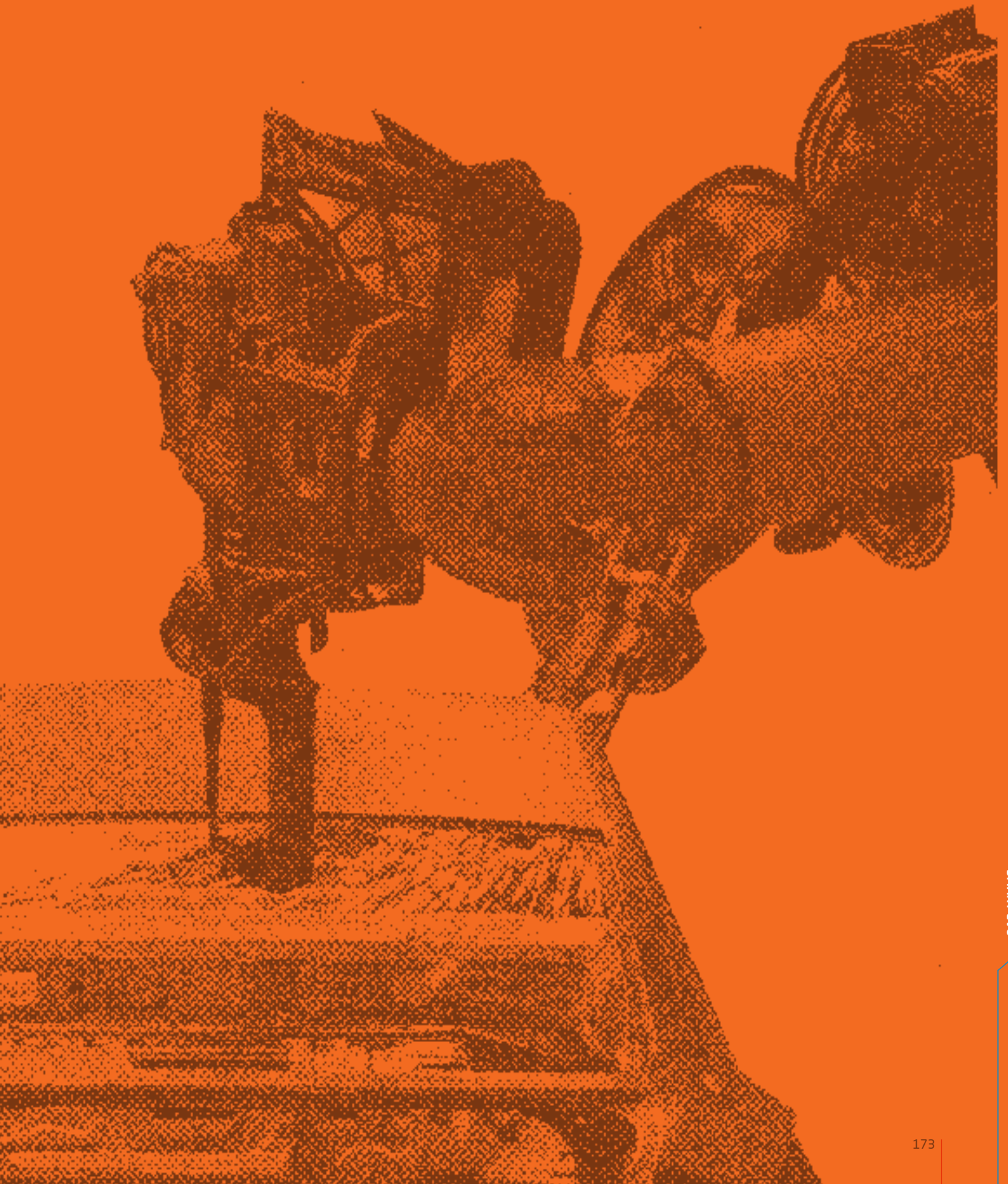


*LEGGEREZZA  
E FLESSIBILITÀ  
IN STILE MINIMAL.*

*LIGEREZA  
Y FLEXIBILIDAD  
CON ESTILO  
MINIMALISTA.*

SETTORI DI LAVORO CONSIGLIATI /  
SECTORES DE TRABAJO RECOMENDADOS







**OREN**





B0978

# OREN



S3 SRC | Sizes: 36-48



**TOMAIA / CORTE**

Tessuto tecnico idrorepellente  
Tejido técnico hidrofugado

**FODERA / FORRO**

SmellStop antiodore e antibatterica\*  
SmellStop antiolor y antibacteriano\*

**INSERTO / PLANTILLA**

Fresh'n Flex

**PUNTALE / PUNTERA**

SlimCap

**SUOLA / SUELA**

Defaticante AirTech monodensità  
Antifatiga AirTech PU



B0978B

## OREN ESD

S3 ESD SRC | Sizes: 36-48



B0979

## OREN TOP

S3 SRC | Sizes: 36-48



B0979B

## OREN TOP ESD

S3 ESD SRC | Sizes: 36-48



B0950B  
**IZAR**



**S3 CI SRC** | Sizes: 36-48



**TOMAIA / CORTE**

Microfibra idrorepellente  
Microfibra idrofugada

**FODERA / FORRO**

SmellStop antiodore e antibatterica\*  
SmellStop antiolor y antibacteriano\*

**INSERTO / PLANTILLA**

Fresh'n Flex

**PUNTALE / PUNTERA**

SlimCap

**SUOLA / SUELA**

Defaticante AirTech monodensità  
Antifatiga AirTech PU

B0951B

# IZAR TOP



**S3 CI SRC** | Sizes: 36-48



**TOMAIA / CORTE**  
Microfibra idrorepellente  
Microfibra idrofugada  
**FODERA / FORRO**  
SmellStop antiodore e antibatterica\*  
SmellStop antiolor y antibacteriano\*  
**INSERTO / PLANTILLA**  
Fresh'n Flex  
**PUNTALE / PUNTERA**  
SlimCap  
**SUOLA / SUELA**  
Defaticante AirTech monodensità  
Antifatiga AirTech PU



**PULSAR**



B0954

## PULSAR TOP

S1P SRC | Sizes: 36-48



### TOMAIA / CORTE

Pelle scamosciata e tessuto tecnico  
Piel serraje afelpado y tejido técnico

### FODERA / FORRO

SmellStop antiodore e antibatterica\*  
SmellStop antiolor y antibacteriano\*

### INSERTO / PLANTILLA

Fresh'n Flex

### PUNTALE / PUNTERA

SlimCap

### SUOLA / SUELA

Defaticante AirTech monodensità  
Antifatiga AirTech PU



B0952

## PULSAR

S1P SRC | Sizes: 36-48

### TOMAIA / CORTE

Tessuto tecnico  
Tejido técnico





**QUASAR**

B0953

# QUASAR

S1P SRC | Sizes: 36-48



**TOMAIA / CORTE**

Pelle scamosciata  
Piel serraje afelpado

**FODERA / FORRO**

SmellStop antiodore e antibatterica\*  
SmellStop antiolor y antibacteriano\*

**INSERTO / PLANTILLA**

Fresh'n Flex

**PUNTALE / PUNTERA**

SlimCap

**SUOLA / SUELA**

Defaticante AirTech monodensità  
Antifatiga AirTech PU



R

R



**SKAT**



**B0955**  
**SKAT**



**S1P ESD SRC** | Sizes: 36-48



**TOMAIA / CORTE**

Microfibra

**FODERA / FORRO**

SmellStop antiodore e antibatterica\*

SmellStop antiolor y antibacteriano\*

**INSERTO / PLANTILLA**

Fresh'n Flex

**PUNTALE / PUNTERA**

SlimCap

**SUOLA / SUELA**

Defaticante AirTech monodensità

Antifatica AirTech PU



**B0953B**  
**CURSA**

**S1P ESD SRC** | Sizes: 36-48

**TOMAIA / CORTE**

Pelle scamosciata

Piel serraje afelpado



**B0957**  
**MATAR**

**S3 ESD SRC** | Sizes: 36-48

**TOMAIA / CORTE**

Microfibra idrorepellente

Microfibra hidrofugada



**B0958**  
**MATAR TOP**

**S3 ESD SRC** | Sizes: 36-48

**TOMAIA / CORTE**

Microfibra idrorepellente

Microfibra hidrofugada



# SMART



*LA MIGLIORE COMBINAZIONE  
QUALITÀ/PREZZO PER  
UNA SCARPA INTELLIGENTE  
CHE RISPONDE  
A TUTTE LE ESIGENZE.*

*LA MEJOR RELACIÓN  
CALIDAD PRECIO PARA  
UN CALZADO INTELLIGENTE  
QUE RESPONDE A TODAS  
LAS EXIGENCIAS.*

SETTORI DI LAVORO CONSIGLIATI /  
SECTORES DE TRABAJO RECOMENDADOS







**CHESTER**

B0178

# CHESTER

S3 SRC | Sizes: 36-49



**TOMAIA / CORTE**

Pelle Nabutek  
Piel Nabutek

**FODERA / FORRO**

SmellStop antiodore e antibatterica\*  
SmellStop antiolor y antibacteriano\*

**INSERTO / PLANTILLA**

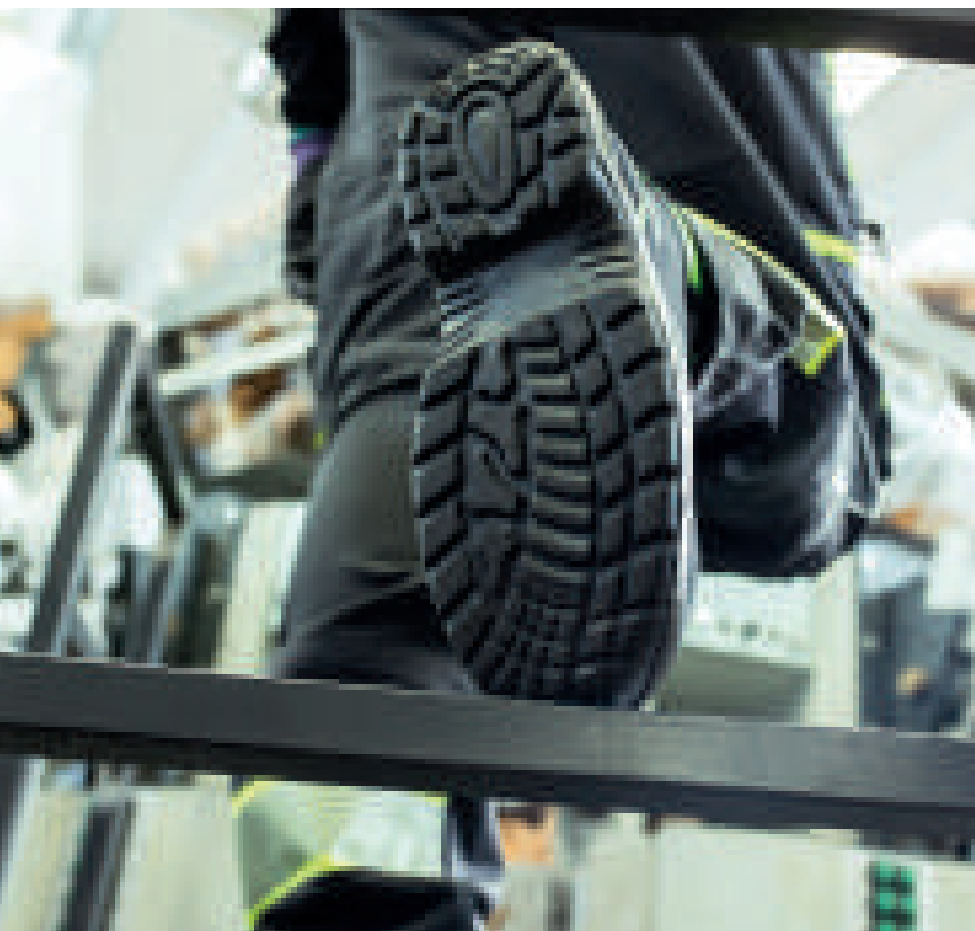
Fresh'n Flex

**PUNTALE / PUNTERA**

Acciaio  
Acero

**SUOLA / SUELA**

Defaticante AirTech monodensità  
Antifatiga AirTech PU





# CHESTER TOP



B0177

## CHESTER TOP

S3 SRC | Sizes: 36-49



**TOMAIA / CORTE**

Pelle Nabutek

Piel Nabutek

**FODERA / FORRO**

SmellStop antiodore e antibatterica\*

SmellStop antiolor y antibacteriano\*

**INSERTO / PLANTILLA**

Fresh'n Flex

**PUNTALE / PUNTERA**

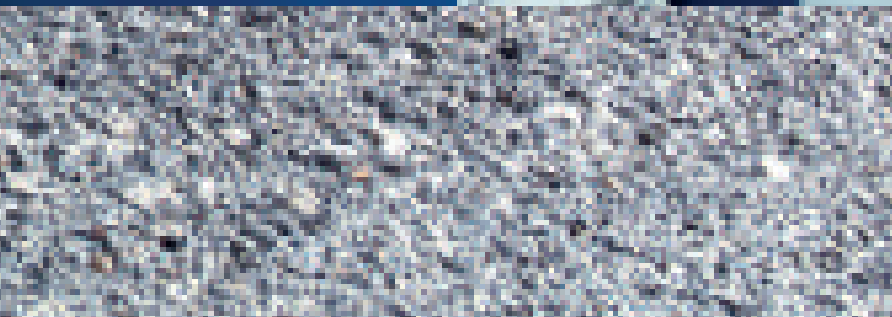
Acciaio

Acero

**SUOLA / SUELA**

Defaticante AirTech monodensità

Antifatiga AirTech PU



B0169

## GREENWICH



**S3 SRC** | Sizes: 36-49



**TOMAIA / CORTE**

Nubuck idrorepellente  
Nubuck idrofugato

**FODERA / FORRO**

SmellStop antiodore e antibatterica\*  
SmellStop antiolor y antibacteriano\*

**INSERTO / PLANTILLA**

Fresh'n Flex

**PUNTALE / PUNTERA**

Acciaio  
Acero

**SUOLA / SUELA**

Defaticante AirTech monodensità  
Antifatica AirTech PU



B0166

## ETOILE

S3 SRC | Sizes: 36-49



**TOMAIA / CORTE**

Pelle fiore idrorepellente  
Piel flor hidrofugada

**FODERA / FORRO**

SmellStop antiodore e antibatterica\*  
SmellStop antiolor y antibacteriano\*

**INSERTO / PLANTILLA**

Fresh'n Flex

**PUNTALE / PUNTERA**

Acciaio  
Acero

**SUOLA / SUELA**

Defaticante AirTech monodensità  
Antifatiga AirTech PU



B0167

## PIGALLE

S3 SRC | Sizes: 36-49

**TOMAIA / CORTE**

Pelle fiore idrorepellente  
Piel flor hidrofugada



B0153

## TERMINI

S3 SRC | Sizes: 36-49



**TOMAIA / CORTE**

Pelle fiore idrorepellente

Piel flor hidrofugada

**FODERA / FORRO**

SmellStop antiodore e antibatterica\*

SmellStop antiolor y antibacteriano\*

**INSERTO / PLANTILLA**

Fresh'n Flex

**PUNTALE / PUNTERA**

Acciaio

Acero

**SUOLA / SUELA**

Defaticante AirTech

Antifatiga AirTech



B0154

## PRADO

S3 SRC | Sizes: 36-49

B0175

## HARLEM

S1P SRC | Sizes: 36-49



**TOMAIA / CORTE**

Pelle scamosciata  
Piel serraje afelpado

**FODERA / FORRO**

SmellStop antiodore e antibatterica\*  
SmellStop antiolor y antibacteriano\*

**INSERTO / PLANTILLA**

Fresh'n Flex

**PUNTALE / PUNTERA**

Acciaio  
Acero

**SUOLA / SUELA**

Defaticante AirTech monodensità  
Antifatiga AirTech PU



B0174

## HARLEM TOP

S1P SRC | Sizes: 36-49





# COLOSSEUM



B0163

## COLOSSEUM

S1P SRC | Sizes: 36-49



**TOMAIA / CORTE**

Pelle scamosciata  
Piel serraje afelpado

**FODERA / FORRO**

SmellStop antiodore e antibatterica\*  
SmellStop antiolor y antibacteriano\*

**INSERTO / PLANTILLA**

Fresh'n Flex

**PUNTALE / PUNTERA**

Acciaio  
Acero

**SUOLA / SUELA**

Defaticante AirTech monodensità  
Antifatiga AirTech PU



B0164

## TRIBECA

S1 SRC | Sizes: 36-48



B0168B

## TOLEDO

S1P SRC | Sizes: 36-48

**INSERTO / PLANTILLA**

Fresh'n Flex



B0173

## CENTRAL

S1P SRC | Sizes: 36-49

**INSERTO / PLANTILLA**

Fresh'n Flex



B0165

## PADDINGTON

S1P SRC | Sizes: 38-49

**INSERTO / PLANTILLA**

Acciaio  
Acero

B0150

## OPERA

S1P SRC | Sizes: 36-49



**TOMAIA / CORTE**

Pelle scamosciata  
Piel serraje afelpado

**FODERA / FORRO**

SmellStop antiodore e antibatterica\*  
SmellStop antiolor y antibacteriano\*

**INSERTO / PLANTILLA**

Fresh'n Flex

**PUNTALE / PUNTERA**

Acciaio

Acero

**SUOLA / SUELA**

Defaticante AirTech monodensità  
Antifatiga AirTech PU



B0152

## VICTORIA

S1P SRC | Sizes: 38-47



B0155

## GARIBALDI

S1P SRC | Sizes: 36-49



**TOMAIA / CORTE**

Pelle scamosciata  
Piel serraje afelpado

**FODERA / FORRO**

SmellStop antiodore e antibatterica\*  
SmellStop antiolor y antibacteriano\*

**INSERTO / PLANTILLA**

Fresh'n Flex

**PUNTALE / PUNTERA**

Acciaio  
Acero

**SUOLA / SUELA**

Defaticante AirTech monodensità  
Antifatiga AirTech PU



B0156

## DAMMTOR

S1P SRC | Sizes: 38-49



# » ACCESSORI ACCESORIOS







# PLANTARI PLANTILLAS

DISPONIBILI  
IN PRONTA CONSEGNA

DISPONIBLES  
CON ENTREGA INMEDIATA

A OGNI PIEDE,  
IL SUO  
COMFORT.

CONFORT  
PERSONALIZADO  
PARA CADA  
TIPO DE PIE.

CHE MORFOTIPO SEI?  
¿QUÉ MORFOTIPO ERES TÚ?

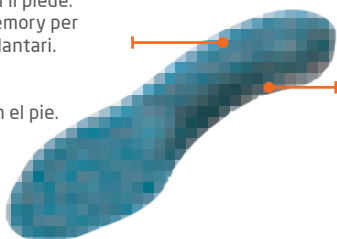
Superficie in tessuto con filati **X Static®** contenenti fibre d'argento e trattamento antibatterico e antiodore **HeiQ Pure SPQR®**.

Superficie de tela con hilos **X Static®** que contiene fibras de plata y tratamiento antibacteriano y antiolor **HeiQ Pure SPQR®**.

TECNOLOGIA DOUBLE SOFTNESS  
TECNOLOGÍA DOUBLE SOFTNESS

Strato a contatto con il piede.  
Soffice ad effetto memory per ridurre le pressioni plantari.

Capa en contacto con el pie.  
Suave con efecto memoria para reducir la presión plantar.



Strato ad alta densità che accoglie il calcagno nella cavità stabilizzando il piede e conferisce il corretto supporto all'arco plantare in funzione del morfotipo (low/med/high).

Capa de alta densidad que: acomoda el talón en la cavidad, estabilizando el pie; da el soporte correcto al arco, según el morfotipo (bajo / medio / alto).



Il plantare si adatta perfettamente alle curve di ogni piede per una sensazione di comfort personalizzato.

La plantilla se adapta perfectamente a las curvas de cada pie para una sensación de confort personalizada.

**Dry'n Air®**  
SCAN&FIT RECORD



S&FLR  
Sizes:  
34-49



S&FMR  
Sizes:  
34-49



S&FHR  
Sizes:  
34-49

**Dry'n Air®**  
SCAN&FIT OMNIA



S&FLO  
Sizes:  
35-50



S&FMO  
Sizes:  
35-50



S&FHO  
Sizes:  
35-50

**TUTTI  
I BENEFICI  
DI UN  
PLANTARE  
MADE  
IN ITALY.**

**I PLANTARI SONO DOTATI DI:  
LAS PLANTILLAS ESTÁN EQUIPADAS DE:**

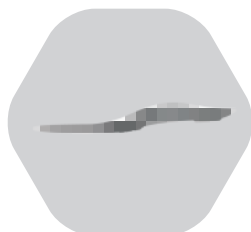
**Dry'n Air®**  
DRY FOOT SYSTEM



Un sistema di canali e fori che, favorendo la circolazione dell'aria all'interno della scarpa, mantiene il piede fresco e asciutto.

—

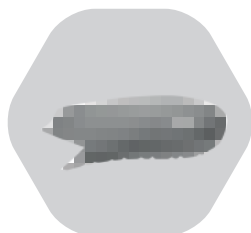
Un sistema de canales y agujeros que permite la circulación del aire dentro del zapato, manteniendo el pie fresco y seco.



Area di ammortizzazione, posizionata nel tallone, che ne riduce la pressione.

—

Zona de amortiguación, situada en el talón, que reduce la presión.



Zona di scarico al centro del tallone per prevenire possibili infiammazioni.

—

Zona de descarga en el centro del talón para prevenir una posible inflamación.



Materiali che scaricano costantemente al suolo le cariche elettrostatiche, rendendoli compatibili con tutti i modelli ESD di Base Protection.

—

Materiales que descargan constantemente cargas electroestáticas al suelo, haciéndolas compatibles con todos los modelos ESD de BASE PROTECTION.



**Con il plantare Scan&Fit, abbinato alle tue calzature Base Protection, mantieni la certificazione delle calzature, nel rispetto delle norme EN ISO 20345 2011 e EU 425 2016.** Tutti i plantari Scan&Fit sono dotati di certificazione CE, come dispositivo medico di classe 1, secondo il regolamento (UE) 2017/745.

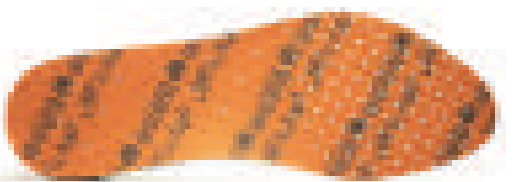
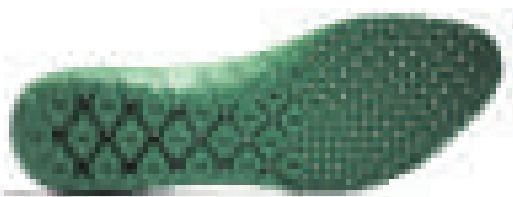
**La plantilla de Scan&Fit, combinada con tu calzado de Base Protection, mantiene la certificación de tu calzado, de acuerdo con las normativas EN ISO 20345 2011 Y EU 425 2016.** Todas las plantillas Scan&Fit cuentan con certificación CE, como dispositivo médico de clase 1, según el reglamento (EU) 2017/745.

# PLANTARI PLANTILLAS

DISPONIBILI  
IN PRONTA CONSEGNA

DISPONIBLES  
CON ENTREGA INMEDIATA

**Dry'n Air**<sup>®</sup>  
RECORD



B6300 | Sizes: 34-49

## PLANTARE DRY'N AIR RECORD

*Per la linea Record*

Plantare anatomico con ricircolo d'aria.  
Massima traspirabilità e piedi asciutti:

- Profumato.
- Dotato di un sistema di canali e fori, che favoriscono la circolazione d'aria tra piede e suola.
- Grazie al suo spessore, solleva il piede portandolo al di sopra della suola eliminando l'effetto "camera stagna".
- Plantare in tessuto.

Da utilizzare in sostituzione del plantare in dotazione con la calzatura.

## PLANTILLA DRY'N AIR RECORD

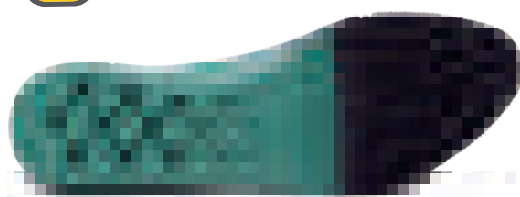
*Para la linea Record*

Plantilla anatómica con recirculación del aire.  
Máxima transpirabilidad y pies secos:

- Realizada en PU antibacteriano\*;
- Dotada de un sistema de canales y perforaciones que favorece la circulación del aire entre el pie y la suela;
- Gracias a su espesor, eleva el pie por encima de la suela eliminando el efecto "compartimento hermético";
- Plantilla en tejido.

Utilizar para sustituir la plantilla que trae el calzado.

**Dry'n Air**<sup>®</sup>  
RECORD ESD



B6305 | Sizes: 34-49

## PLANTARE DRY'N AIR RECORD ESD

*Per la linea Record*

- Massima traspirabilità: grazie al sistema di canali e fori, l'aria calda e umida viene espulsa dalla scarpa, evitando l'effetto "camera stagna".
- Dissipazione elettrostatica: grazie alla sua bassa resistenza elettrica, il plantare scarica costantemente verso il suolo.
- Fodera antiodore: impedisce la proliferazione dei microrganismi responsabili dei cattivi odori e delle micosi.

## PLANTILLA DRY'N AIR RECORD ESD

*Para la linea Record*

- Máxima transpirabilidad: gracias a su sistema incorporado de conductos y orificios, se crea un flujo de aire entre el pie y la planta del pie evitando el efecto "compartimento hermético".
- Disipación electrostática: gracias a su baja resistencia eléctrica, la plantilla descarga constantemente la electricidad estática acumulada en el cuerpo humano hacia el suelo.
- Revestimiento antiolor: previene la proliferación de microorganismos responsables de malos olores y micosis.

## Dry'n Air® OMNIA



B6307 | Sizes: 36-50

### PLANTARE DRY'N AIR OMNIA

*Per tutte le calzature Base Protection eccetto i modelli della linea Record e calzature ESD*

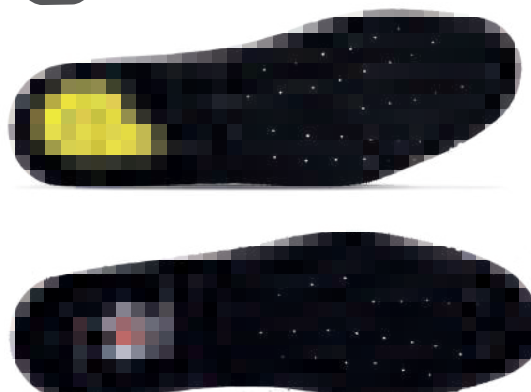
- Massima traspirabilità: grazie al sistema di canali e fori, l'aria calda e umida viene espulsa dalla scarpa, evitando l'effetto "camera stagna".
- Effetto antistatico.
- Profumato.
- Taglie: 36/50

### PLANTILLA DRY'N AIR OMNIA

*Para todos los calzados Base Protection, excepto para los modelos de la gama Record y modelos ESD*

- Máxima traspirabilidad: gracias a su sistema incorporado de conductos y orificios, se crea un flujo de aire entre el pie y la planta del pie evitando el efecto "compartimento hermético".
- Efecto antiestático.
- Perfumado.
- Tallas: 36/50

## Dry'n Air® OMNIA ESD



B6306 | Sizes: 36-50

### PLANTARE DRY'N AIR OMNIA ESD

*Per tutte le calzature Base Protection eccetto i modelli della linea Record*

- Massima traspirabilità: grazie al sistema di canali e fori, l'aria calda e umida viene espulsa dalla scarpa, evitando l'effetto camera stagna.
- Dissipazione elettrostatica: grazie alla sua bassa resistenza elettrica, il plantare scarica costantemente verso il suolo.
- Fodera antiodore ed antibatterica\*.
- Taglie: 36/50.

### PLANTILLA DRY'N AIR OMNIA ESD

*Para todos los calzados Base Protection, excepto para los modelos de la gama Record*

- Máxima traspirabilidad: gracias a su sistema incorporado de conductos y orificios, se crea un flujo de aire entre el pie y la planta del pie evitando el efecto "compartimento hermético".
- Disipación electrostática: gracias a su baja resistencia eléctrica, la plantilla descarga constantemente la electricidad estática acumulada en el cuerpo humano hacia el suelo.
- Antibacteriano\*.
- Tallas: 36/50.

# PLANTARI PLANTILLAS

DISPONIBILI  
IN PRONTA CONSEGNA

DISPONIBLES  
CON ENTREGA INMEDIATA

**Dry'n Air**<sup>®</sup>  
GEL



WOMAN: B6303 | Sizes: 35-42  
MAN: B6304 | Sizes: 36-48

## PLANTARE DRY'N AIR GEL WOMAN PLANTARE DRY'N AIR GEL MAN

*Per tutte le calzature Base Protection eccetto i modelli della linea Record e calzature ESD*

Assorbe e dissipa l'energia d'urto del tallone:

- Disperde lateralmente l'energia prodotta nell'impatto dovuto a camminata e/o urti.
- Dotata di un sistema di canali e fori, che assicura al piede un ambiente antibatterico e una gradevole profumazione.

## PLANTILLA DRY'N AIR GEL WOMAN PLANTILLA DRY'N AIR GEL MAN

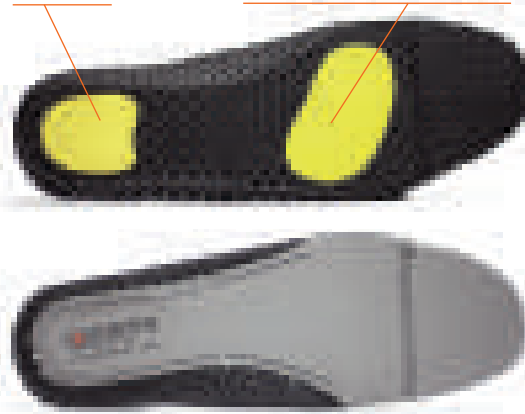
*Para todos los calzados Base Protection, excepto para los modelos de la gama Record y modelos ESD*

Mejora la ergonomía y la absorción de energía:

- Disipa lateralmente la energía producida debido al impacto o al andar.
- Provista de un sistema de canales y agujeros que asegura al pie un ambiente antibacteriano y un agradable perfume.

## SuperComfort

Shock absorbing      Transfer area of pressure on the bottom



B62001 | Sizes: 39-47

## SOLETTO SUPER COMFORT

*Per tutte le calzature Base Protection eccetto i modelli della linea Record e calzature ESD*

- Antiodore antibatterico\* e antifunghi.

## PLANTILLA SUPER CONFORT

*Para todos los calzados Base Protection, excepto para los modelos de la gama Record y modelos ESD*

- Antibacteriano\*.



*Matthias Hartmann Orthopädie + Sport GmbH*

Schelde-Lahn-Str. 20 - D-35713  
Hirzenhain-Bahnhof  
[info@secosol.de](mailto:info@secosol.de)  
[www.hartmann-os.com](http://www.hartmann-os.com)



## **CERTIFICAZIONI**

Adattamento plantare ortopedico su misura,  
conforme alla normativa europea DGUV112-191.

## **CERTIFICACIONES**

Adaptación de la plantilla ortopédica a medida,  
conforme a la normativa europea DGUV112-191.

# **LACCI CORDONES**

**DISPONIBILI  
IN PRONTA CONSEGNA**

**DISPONIBLES  
CON ENTREGA INMEDIATA**

Disponibili in due misure:

- 100 cm (per le scarpe basse)
- 120 cm (per le scarpe alte)

Disponibles en dos medidas:

- 100 cm (para calzado bajo)
- 120 cm (para calzado alto)



# CALZINI CALCETINES

**DISPONIBILI  
IN PRONTA CONSEGNA**

**DISPONIBLES  
CON ENTREGA INMEDIATA**



## SAFETY 600 SOCKS

1. Area con retinatura: massima traspirabilità
2. Cucitura piatta: evita pressioni e irritazioni
3. Punta/Tallone rinforzato
4. Fascia elastica: comfortable fit
5. Indicatore di taglia

- 
1. Tejido tipo malla: máxima transpirabilidad
  2. Costura plana: evita presiones e irritaciones
  3. Puntera/Talón reforzado
  4. Banda elástica: ajuste comfortable
  5. Indicador de talla

## TAGLIE TALLAS

**M 39-41** **L 42-44** **XL 45-47**



## SAFETY 400 SOCKS

1. Polsino elasticizzato no stress
2. Block system band
3. Punta/Tallone rinforzato
4. Imbottitura soffice e traspirante

- 
1. Puño elástico sin presión
  2. Banda elástica: ajuste comfortable
  3. Puntera/Talón reforzado
  4. Relleno suave y transpirable

## TAGLIE TALLAS

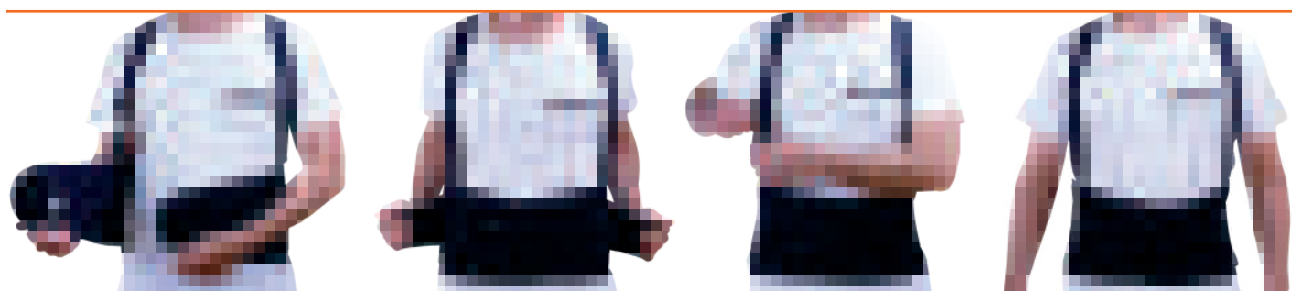
**M 39-41** **L 42-44** **XL 45-47**



# CINTURA DI SOSTEGNO POSTERIORE CINTURÓN DE SOPORTE DE ESPALDA

**DISPONIBILI  
IN PRONTA CONSEGNA**

**DISPONIBLES  
CON ENTREGA INMEDIATA**



## **TAGLIE**

### **TALLAS**

<b>S</b>	66-81 cm
<b>M</b>	81-96 cm
<b>L</b>	96-119 cm
<b>XL</b>	119-142 cm
<b>XXL</b>	142-165 cm

La cintura di sostegno lombare aiuta a proteggere la regione lombo-sacrale durante i lavori pesanti (sollevamenti di pesi, ecc.), aiutando a prevenire problemi alla colonna vertebrale. Deve essere indossata solo durante le operazioni di carico e rimossa subito dopo. Prima dell'uso è necessario un training sulla movimentazione delle merci.

El uso de la faja guarda-espaldas ayuda a proteger la región sacrolumbar durante el levantamiento de cargas. Ayudando a prevenir lesiones en la columna vertebral. Debe ser usada solamente durante la carga, cuando no se esté levantando nada debe soltarse o aflojarse. Esta faja debe usarse solamente después de haber recibido entrenamiento en el manejo de mercancías.







**Base Protection Srl Unipersonale**

Italy - 76121 Barletta (BT)  
Via dell'Unione Europea, 61  
T +39 0883 334811  
F +39 0883 334824  
E [info@baseprotection.com](mailto:info@baseprotection.com)  
W [www.baseprotection.com](http://www.baseprotection.com)

